

PPR Pipes

PPR / AL / PPR Pipes

PPR / PPR-GF / PPR Pipes

Fittings

Combined fittings

Valves

Ball valves

Welding machines

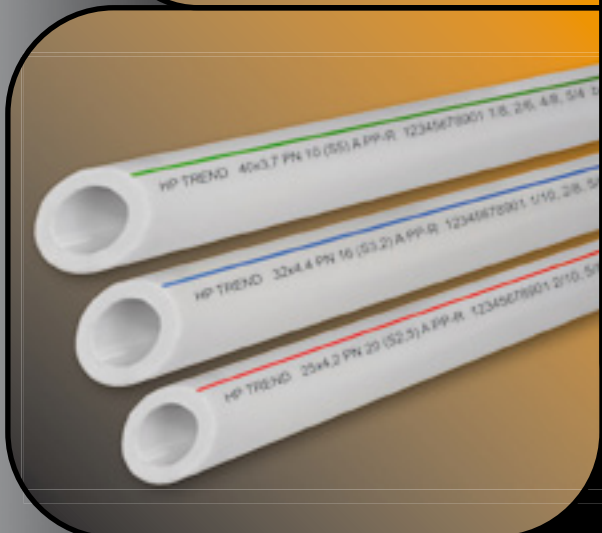
Welding tools

Insulation



# HP trend, s.r.o.

complete system  
of polypropylene  
pipes and fittings



product of the Czech Republic

[www.hp-trend.cz](http://www.hp-trend.cz)





## HP trend, s.r.o.

je ryze česká výrobní a obchodní společnost střední velikosti se sídlem v Ludgeřovicích u Ostravy. Byla založena v roce 1997 a v současné době je jedním z největších výrobců potrubních systémů z plastů v České republice.

Hlavním výrobním programem je kompletní plastový systém pro tlakové rozvody teplé a studené vody, ústředního a podlahového topení a dalších médií. Základním zpracovávaným materiálem pro tyto systémy je Polypropylen Typ 3 - random kopolymer polypropylénu, který vykazuje vysokou flexibilitu a výbornou tlakovou odolnost a stálost. Výroba probíhá na moderních strojích, které spolu s vlastní firemní zkušebnou a propracovanou metodikou kontroly a certifikací zajišťují vysokou kvalitu finálních výrobků.

V současné době firma převážnou část své výroby exportuje do mnoha zemí Evropské unie a východní Evropy.

Dlouhodobá obchodní filozofie společnosti je:  
**vysoká kvalita • široký sortiment • servis a kultura prodeje**

Více na [www.hp-trend.cz](http://www.hp-trend.cz)



**HP trend, s.r.o.** is a purely Czech production and business company, middle-sized and seated in Ludgeřovice near Ostrava. It was established in 1997 and now it has been one of the biggest producers of plastic piping systems within the Czech Republic.

The principal production programme is a complete plastic system for pressure distribution of hot and cold water, central and floor heating and other media. The basic processed material for such systems is Polypropylene of Type 3 - random copolymer of polypropylene, which shows high flexibility and perfect pressure resistance and permanence. Production is realized with modern machines, which together with the own company's testing department and sophisticated methods for checking and certification ensure high quality of the final products.

Currently, the company has been exporting prevailing part of its production to numerous countries of European Union and eastern Europe.

Long-term business policy of the company is:

**high quality • wide range of goods  
service and culture of sales**

See more at [www.hp-trend.cz](http://www.hp-trend.cz)



**HP trend, s.r.o.** to w pełni czeska firma średniej wielkości, zajmująca się produkcją i handlem, mieszcząca się w Ludgeřovicach koło Ostravy. Została założona w 1997 roku, a obecnie jest jednym z największych producentów systemów rurowych z tworzyw sztucznych w Czechach.

Głównym programem produkcyjnym jest kompletny system z tworzyw sztucznych do instalacji ciepłej i zimnej wody, ogrzewania centralnego i podłogowego oraz innych mediów. Podstawowym materiałem obrabianym w zakresie tych systemów jest Polipropylen Typ 3 - random kopolimer polipropylenu, który odznacza się wysoką elastycznością i doskonałą wytrzymałością na ciśnienie oraz stabilnością. Produkcja odbywa się na nowoczesnych maszynach, które wraz z własnym firmowym laboratorium badawczym oraz opracowaną metodyką kontroli i certyfikacji zapewniają wysoką jakość finalnych produktów.

Obecnie przeważającą część swojej produkcji firma eksportuje do wielu krajów Unii Europejskiej oraz Europy Wschodniej.

Długookresowa filozofia handlowa firmy to:

**wysoka jakość • szeroki asortyment  
serwis i kultura sprzedaży**

Więcej na [www.hp-trend.cz](http://www.hp-trend.cz)



**HP trend, s.r.o.** ist eine rein tschechische mittelgroße Produktions- und Handelsgesellschaft mit dem Sitz in Ludgeřovice bei Ostrava. Sie wurde im Jahre 1997 gegründet und ist zur Zeit einer der größten Produzenten von Kunststoffrohrsystemen in der Tschechischen Republik.

Das Hauptfertigungsprogramm der Gesellschaft sind komplette Kunststoffsysteme für warmes und kaltes Wasser, Zentral- und Fußbodenheizungen und für weitere Medien. Für diese Systeme wird als Grundmaterial Polypropylen, Typ 3 - Random Polypropylen-Kopolymer verarbeitet, das hohe Flexibilität und hervorragende Druckfestigkeit und Stabilität aufweist. Die Produkte werden mit modernen Maschinen hergestellt, die zusammen mit der firmeneigenen Prüfstelle und durchgearbeiteten Prüfmethodik und Zertifizierung hohe Qualität der Endprodukte gewährleisten. Die Firma exportiert zur Zeit einen überwiegenden Teil ihrer Produktion in zahlreiche Länder der EU und Osteuropas.

Die langfristige Geschäftsphilosophie der Gesellschaft lautet:

**hohe Qualität • breites Sortiment  
Service und Verkaufskultur**

Mehr auf [www.hp-trend.cz](http://www.hp-trend.cz)



**ООО ГП тренд** (HP trend, s.r.o) является чисто чешским производственным и торговым предприятием, местонахождение которого находится в Лудгержовицах, 7км от города Острава. Предприятие было основано в 1997г. В настоящее время является одним из крупнейших чешских производителей трубопроводных полипропиленовых систем.

Главной производственной программой является комплексная полипропиленовая система для напорных распределений горячей и холодной воды, центрального отопления, отопление полов и распределение воздуха. Основным материалом для производства используется полипропилен тип 3 – рандом сополимер полипропилена. Он высоко приспосабливаем, постоянен и стоек к напору. Производство протекает на современных станках, которые обеспечивают высокое качество готовой продукции. Предприятие располагает собственной испытательной лабораторией, хорошо разработанной методикой контроля и сертификации. В настоящее время 80% продукции фирма экспортирует во многие страны Европейского Союза и восточной Европы.

Торговая философия фирмы:

**высокое качество • широкий ассортимент,  
техническое обслуживание и культура продажи**

Больше информации на [www.hp-trend.cz](http://www.hp-trend.cz)

# System HP trend

CZ



Tlakové plastové trubky jsou vyráběny v tlakových řadách PN 10, 16, 20 z materiálů PPR TYP 3 random kopolymeru polypropylenu šedé barvy, který vykazuje vysokou flexibilitu a výbornou tlakovou odolnost pro rozvody teplé vody a podlahového topení. Pro exportní dodávky v **libovolné barvě**, kterou požaduje zahraniční zákazník. Trubky i tvarovky se vyrábějí na moderních německých, rakouských a italských strojích (ENGEL, KRAUSS MAFFEI) s **ultrazvukovou** kontrolou požadované síly stěn. Tvarovky v tlakové řadě PN 20. Celý výrobní program plastových rozvodů je vyráběn v souladu s normou ČSN EN ISO 15874 a zároveň je společnost HP trend s.r.o. certifikována dle norem ČSN EN ISO 9001 a ČSN EN ISO 14001.

## Přednosti potrubního systému HP trend:

- Při správné aplikaci **životnost 50 let**
- Hygienická nezávadnost.
- Nekoroduje, nezarůstá.
- Ohebnost, snadná, rychlá a čistá montáž.
- Malá hlučnost, nízké tlakové ztráty třením.
- Ekologicky šetrný výrobek (možnost recyklace nebo nezávadné spalování).
- Nízký součinitel teplotní roztažnosti
- Dobrá odolnost vnitřnímu přetlaku
- Nízký odpor průtoku vody
- Rychlá, jednoduchá a čistá montáž
- Absolutní těsnost a nepropustnost svarů
- **Nejnižší** cena v porovnání s jinými systémy
- Odolnost proti většině chemických látek
- Nízká hmotnost jednotlivých prvků systému
- Estetický vzhled
- Nepropustnost světla resp. odolnost proti množení bakterií
- Při hoření se neuvolňují halogenidy ani jiné škodlivé látky
- Netoxičnost
- Velmi dobře a rychle svařitelný

Při dodržování předepsaných způsobů skladování, manipulace a montáže, poskytuje firma HP trend na svoje výrobky **záruku 20 let**.

Celý výrobní program plastových rozvodů je vyráběn dle mezinárodních standardů **ISO 15874, ISO 9001, ISO 14001 a ISO/TS 16949**.



# System HP trend

EN



Plastic pressure pipes are made in the pressure ranges of PN 10, 16, 20 of grey PPR TYPE 3 random polypropylene copolymer, which exhibits high flexibility and excellent pressure resistance for hot water distribution lines and floor heating systems. For export deliveries in any colour that is required by the foreign customer. Pipes as well as shaped pieces are produced on top-quality German, Austrian and Italian machines (ENGEL, KRAUSS MAFFEI) with ultrasonic control of the required wall thickness. Shaped pieces in the PN 20 pressure range. The whole production programme of plastic lines is produced in accordance with the ČSN EN ISO 15874 standard and at the same time the HP trend s.r.o. Company in certified in accordance with the ČSN EN ISO 9001 and ČSN EN ISO 14001 standards.

## Benefits of the HP trend pipeline system:

- Service life of 50 years on condition of proper application
- Hygienically safe
- No corrosion or encrustation
- Flexibility, easy, fast and clean assembly
- Low noise, low pressure loss by abrasion
- Environment-friendly product (possibility of recycling or harmless incineration)
- Low heat expansion coefficient
- Good resistance to inner over pressure
- Low resistance to water flow
- Fast, easy and clean assembly
- Absolute tightness and leakproofness of joints
- Lowest price as compared to other systems
- Resistance to most chemicals
- Low weight of individual system elements
- Neat appearance
- Opacity - resistance to growth of bacteria
- During burning no halides or other harmful substances are released
- Non-toxic
- Very good and fast weldability

On condition of observance of proper methods of storage, handling and assembly the HP trend Company provides the **guarantee of 20 years** for its products.

The whole production programme of plastic pipes is produced in accordance with the **ISO 15874, ISO 9001, ISO 14001 and ISO/TS 16949** international standards.



DE



Kunststoffdruckrohre werden in Druckbereichen PN 10, 16, 20 aus dem Material PPR TYP 3 Random Polypropylen-Kopolymer in grauer Farbe hergestellt, das hohe Flexibilität und hervorragende Druckfestigkeit für Warmwasser- und Fußbodenheizungsrohrverteilungen aufweist. Für Exportlieferungen in einer beliebigen, vom ausländischen Kunden gewünschten Farbe. Rohre und Formteile werden mit deutschen, österreichischen und italienischen Spitzenmaschinen (ENGEL, KRAUSS MAFFEI) mit Ultraschallprüfung der Soll-Wandstärke produziert. Formteile im Druckbereich PN 20. Das ganze Fertigungsprogramm der Kunststoffverteilungen wird in Übereinstimmung mit der Norm ČSN EN ISO 15874 produziert, die Gesellschaft HP trend s.r.o. ist ebenfalls gemäß den Normen ČSN EN ISO 9001 und ČSN EN ISO 14001 zertifiziert.

## Vorteile des Rohrleitungssystems von HP trend:

- Bei richtiger Anwendung **Haltbarkeit 50 Jahre.**
- Hygienische Unbedenklichkeit
- Korrodiert nicht, wächst nicht zu
- Flexibilität, einfache, schnelle und saubere Montage.
- Niedriger Geräuschpegel, niedrige Reibungsdruckverluste
- Umweltfreundliches Produkt (mögliche Verwertung bzw. unschädliche Verbrennung)
- Niedrige Wärmedehnzahl
- Gute Beständigkeit gegen Innendruck
- Niedriger Wasserdurchflusswiderstand
- Schnelle, einfache und saubere Montage
- Absolut dichte und undurchlässige Schweißstellen
- Niedrigster Preis im Vergleich mit anderen Systemen
- Beständigkeit gegen die meisten chemischen Stoffe
- Niedriges Gewicht einzelner Systemelemente
- Ästhetisches Design
- Lichtundurchlässigkeit ggf. Beständigkeit gegen Bakterienvermehrung
- Beim Brennen werden weder Halide noch sonstige Schadstoffe freigesetzt
- Keine Toxizität vorhanden
- Gut und schnell schweißbar

Bei Einhaltung der vorgeschriebenen Lagerung, Handhabung und Montage gewährt die Firma HP trend auf ihre Produkte **20 Jahre Garantie.**

Das ganze Fertigungsprogramm der Kunststoffrohre wird gemäß den internationalen Standards **ISO 15874, ISO 9001, ISO 14001 und ISO/TS 16949** produziert.

# System HP trend

PL



Rury ciśnieniowe z tworzyw sztucznych są produkowane na ciśnienie robocze PN 10, 16, 20 z materiałów PPR TYP 3 random, kopolimeru polipropylenu w kolorze szarym, który odznacza się dużą elastycznością i doskonałą wytrzymałością na ciśnienie z przeznaczeniem do instalacji ciepłej wody użytkowej i ogrzewania podłogowego. Na eksport mogą być wykonywane w dowolnym kolorze, zgodnie z wymogami zagranicznego klienta. Rury i kształtki są wykonywane na najwyższej klasy maszynach produkcji niemieckiej, austriackiej i włoskiej (ENGEL, KRAUSS MAFFEI) z ultradźwiękową kontrolą wymaganej grubości ścianek. Kształtki są produkowane na ciśnienie robocze PN 20. Cały program produkcyjny instalacji z tworzyw sztucznych jest produkowany zgodnie z normą ČSN EN ISO 15874 a jednocześnie spółka HP trend s.r.o. jest certyfikowana wg norm ČSN EN ISO 9001 i ČSN EN ISO 14001.

## Zalety systemu rurowego HP trend:

- Przy prawidłowej aplikacji **żywność 50 lat**
- Higieniczna nieszkodliwość
- Nie koroduje, nie zarasta
- Giętkość, łatwy, szybki i czysty montaż.
- Mały hałas, niskie straty ciśnienia w wyniku tarcia.
- Produkt oszczędny i przyjazny środowisku (możliwość recyklingu lub nieszkodliwe spalanie)
- Niski współczynnik rozszerzalności cieplnej
- Dobra wytrzymałość na wewnętrzne nadciśnienie
- Niski opór przepływu wody
- Szybki, prosty i czysty montaż
- Absolutna szczelność i nieprzepuszczalność spoin
- Najniższa cena w porównaniu z innymi systemami
- Odporność na większość substancji chemicznych
- Niska masa poszczególnych elementów systemu
- Estetyczny wygląd
- Nieprzepuszczalność światła wzgl. odporność na rozmnażanie bakterii
- Podczas palenia nie uwalniają się halogenidy ani inne substancje szkodliwe
- Nietoksyczność
- Bardzo dobrze i szybko zgrzewalne

Przy przestrzeganiu zalecanego sposobu składowania, manipulacji i montażu, firma HP trend udziela na swoje wyroby **20-letniej gwarancji**.

Cały program produkcyjny instalacji z tworzyw sztucznych jest produkowany wg międzynarodowych standardów **ISO 15874, ISO 9001, ISO 14001 i ISO/TS 16949**.



RU



Полипропиленовые системы фирмы HP trend изготавливаются в сериях PN 10, PN 16, PN 20 из статического сополимера серого цвета (рандом - сополимера Тип 3). Этот материал обладает высокой гибкостью и отличной стойкостью к высокому давлению для разводки горячей воды и систем напольного отопления. Для экспортных поставок трубы могут быть изготовлены в любом цвете. Трубы и фитинги изготавливаются на самых современных немецких, австрийских и итальянских станках (ENGEL, KRAUSS, MAFFEI) с ультразвуковым контролем толщины стенок. Вся система из полипропилена изготавливается в соответствии со стандартом ČSN EN ISO 15874. Также компания HP trend имеет сертификаты качества ČSN EN ISO 9001 и ČSN EN ISO 14001.

## Преимущества полипропиленовой системы HP trend:

- При правильном применении срок службы труб **достигает 50 лет**
- Гигиеническая безвредность
- Не подвержены коррозии, на внутренних стенках не откладываются отложения
- Гибкость, простой, быстрый и чистый монтаж
- Низкий уровень шума, низкие потери давления в результате трения
- Изделие с минимальным отрицательным влиянием на окружающую среду (возможность последующего рециклирования или экологически безвредного сжигания)
- Низкий коэффициент температурного расширения
- Хорошая стойкость к внутреннему избыточному давлению
- Абсолютная герметичность и водонепроницаемость швов
- Самая низкая цена по сравнению с другими системами
- Стойкость к большинству химических веществ
- Низкий вес отдельных элементов системы
- Эстетический вид
- Светонепроницаемость и, следовательно, стойкость к размножению бактерий.
- При горении не выделяются галогениды (галоиды) и другие вредные вещества
- Нетоксичность
- Очень хорошая и быстрая свариваемость

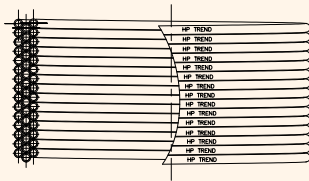
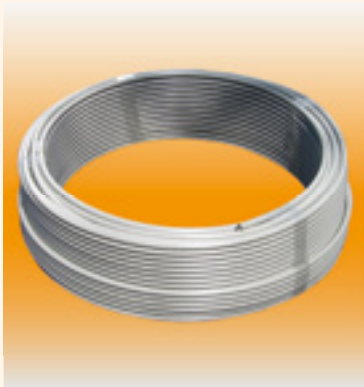
При соблюдении предписанных правил складирования, обращения и монтажа, компания HP trend предоставляет **гарантию на свои изделия 20 лет**.

Вся система из полипропилена для разводов горячей и холодной воды изготавливаются в соответствии с международными стандартами **ISO 15874, ISO 9001, ISO 14001, и ISO/TS 16949**.



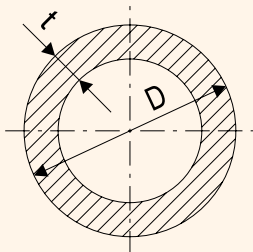
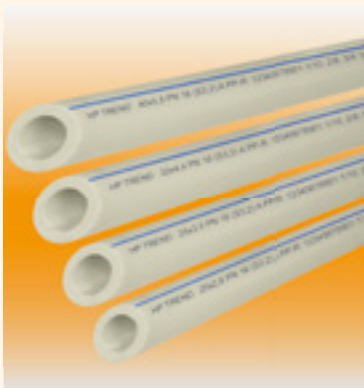
# System HP trend

## Trubka motaná / Pipe in roll / Rohr (Rolle) / Труба в мотке / Rura w zwojach



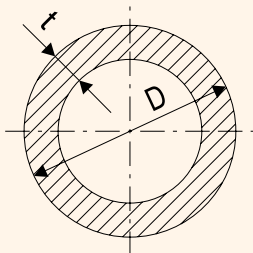
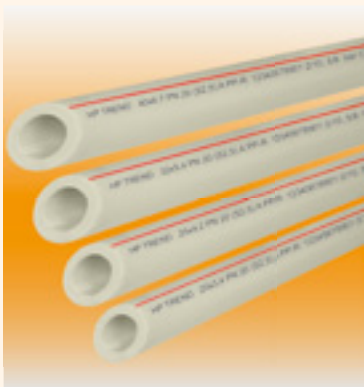
D mm	t mm	g / m	KÓD	m	Kg
16	x 2,2	99	<b>12001</b>	200	19,80
20	x 2,8	148	<b>12002</b>	200	29,60

## Trubka 3m PN 16 / Pipe 3m PN 16 / Rohr 3m PN 16 / Труба 3м ПН 16 / Rura 3m PN 16



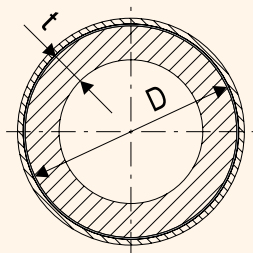
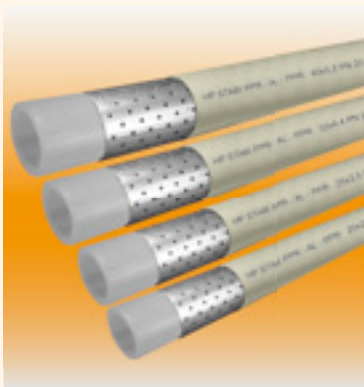
D mm	t mm	g / m	KÓD	m	Kg
16	x 2,2	99	<b>13161</b>	75	7,43
20	x 2,8	148	<b>13162</b>	75	11,10
25	x 3,5	230	<b>13163</b>	60	13,80
32	x 4,4	376	<b>13164</b>	30	11,28
40	x 5,5	583	<b>13165</b>	24	13,99
50	x 6,9	890	<b>13166</b>	15	13,35
63	x 8,6	1405	<b>13167</b>	9	12,65
75	x 10,3	2024	<b>13168</b>	6	12,14
90	x 12,3	2910	<b>13169</b>	6	17,46

## Trubka 3m PN 20 / Pipe 3m PN 20 / Rohr 3m PN 20 / Труба 3м ПН 20 / Rura 3m PN 20



D mm	t mm	g / m	KÓD	m	Kg
16	x 2,7	109	<b>13201</b>	75	8,18
20	x 3,4	172	<b>13202</b>	75	12,90
25	x 4,2	266	<b>13203</b>	60	15,96
32	x 5,4	434	<b>13204</b>	30	13,02
40	x 6,7	671	<b>13205</b>	24	16,10
50	x 8,3	1024	<b>13206</b>	15	15,36
63	x 10,5	1650	<b>13207</b>	9	14,85
75	x 12,5	2340	<b>13208</b>	6	14,04
90	x 15,0	3360	<b>13209</b>	6	20,16

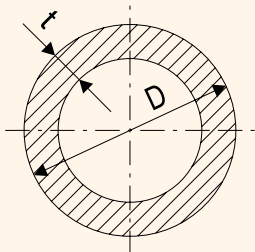
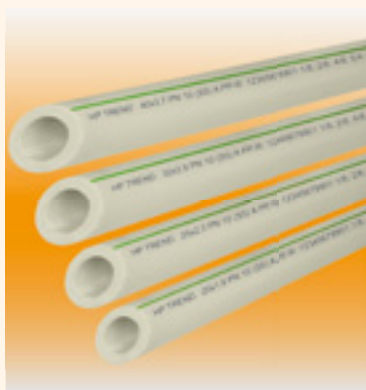
## Trubka Stabi 3m PN 20 / Pipe Stabi 3m PN 20 / Rohr Stabi 3m PN 20 / Труба Стаби 3м ПН 20 / Rura Stabi 3m PN 20



D mm	t mm	g / m	KÓD	m	Kg
20	x 2,8	234	<b>13302</b>	60	14,04
25	x 3,5	325	<b>13303</b>	30	9,75
32	x 4,4	496	<b>13304</b>	15	7,44
40	x 5,5	736	<b>13305</b>	15	11,04
50	x 6,9	1089	<b>13306</b>	12	13,07
63	x 8,6	1572	<b>13307</b>	6	9,43

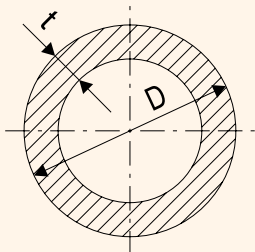
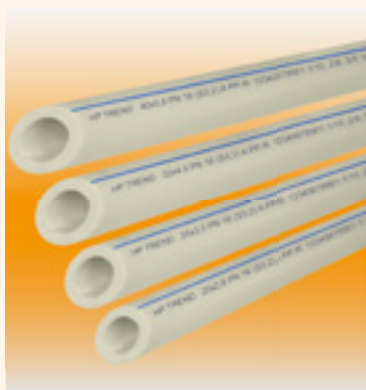
# System HP trend

## Trubka 4m PN 10 / Pipe 4m PN 10 / Rohr 4m PN 10 / Труба 4м ПН 10 / Rura 4m PN 10



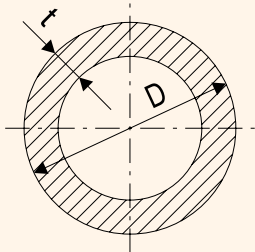
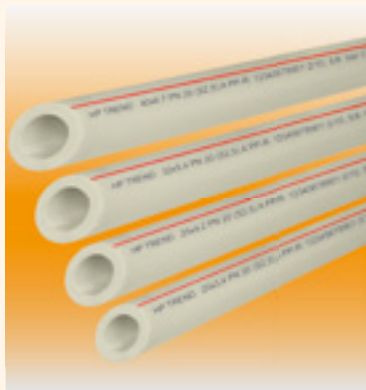
D mm	t mm	g / m	KÓD	m	Kg
20	x 1,9	107	<b>14102</b>	100	10,70
25	x 2,3	180	<b>14103</b>	80	14,40
32	x 2,9	260	<b>14104</b>	40	10,40
40	x 3,7	416	<b>14105</b>	32	13,31
50	x 4,6	630	<b>14106</b>	20	12,60
63	x 5,8	1009	<b>14107</b>	12	12,11
75	x 6,8	1420	<b>14108</b>	8	11,36
90	x 8,2	2027	<b>14109</b>	8	16,22
110	x 10,0	3010	<b>14110</b>	4	12,40

## Trubka 4m PN 16 / Pipe 4m PN 16 / Rohr 4m PN 16 / Труба 4м ПН 16 / Rura 4m PN 16



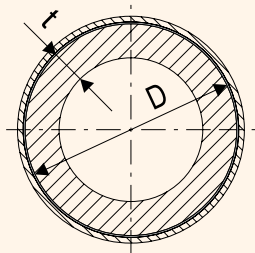
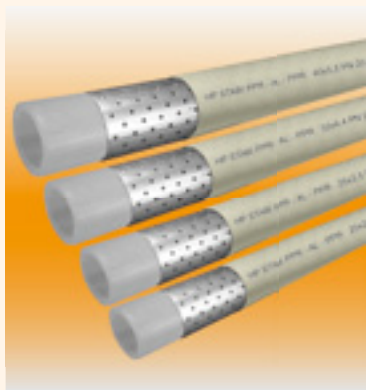
D mm	t mm	g / m	KÓD	m	Kg
16	x 2,2	99	<b>14161</b>	100	9,90
20	x 2,8	148	<b>14162</b>	100	14,80
25	x 3,5	230	<b>14163</b>	80	18,40
32	x 4,4	376	<b>14164</b>	40	15,04
40	x 5,5	583	<b>14165</b>	32	18,66
50	x 6,9	890	<b>14166</b>	20	17,80
63	x 8,6	1405	<b>14167</b>	12	16,86
75	x 10,3	2024	<b>14168</b>	8	16,19
90	x 12,3	2910	<b>14169</b>	8	23,28
110	x 15,1	4320	<b>14170</b>	4	17,28

## Trubka 4m PN 20 / Pipe 4m PN 20 / Rohr 4m PN 20 / Труба 4м ПН 20 / Rura 4m PN 20



D mm	t mm	g / m	KÓD	m	Kg
16	x 2,7	109	<b>14201</b>	100	10,90
20	x 3,4	172	<b>14202</b>	100	17,20
25	x 4,2	266	<b>14203</b>	80	21,28
32	x 5,4	434	<b>14204</b>	40	17,36
40	x 6,7	671	<b>14205</b>	32	21,47
50	x 8,3	1024	<b>14206</b>	20	20,48
63	x 10,5	1650	<b>14207</b>	12	19,80
75	x 12,5	2340	<b>14208</b>	8	18,72
90	x 15,0	3360	<b>14209</b>	8	26,88
110	x 18,3	5040	<b>14210</b>	4	20,16

## Trubka Stabi 4m PN 20 / Pipe Stabi 4m PN 20 / Rohr Stabi 4m PN 20 / Труба Стаби 4м ПН 20 / Rura Stabi 4m PN 20

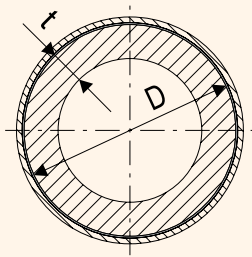
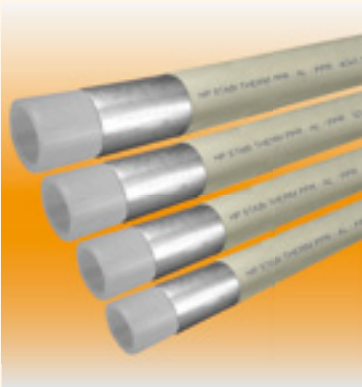


D mm	t mm	g / m	KÓD	m	Kg
16	x 2,2	165	<b>14301</b>	120	19,80
20	x 2,8	234	<b>14302</b>	80	18,72
25	x 3,5	325	<b>14303</b>	40	13,00
32	x 4,4	496	<b>14304</b>	20	9,92
40	x 5,5	736	<b>14305</b>	20	14,72
50	x 6,9	1089	<b>14306</b>	16	17,42
63	x 8,6	1572	<b>14307</b>	8	12,58
75	x 10,3	2250	<b>14308</b>	4	9,00
90	x 12,3	3250	<b>14309</b>	4	13,00
110	x 15,1	4300	<b>14310</b>	4	17,20



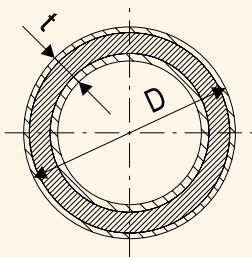
# System HP trend

Trubka Stabi Therm 4m PN 20 / Pipe Stabi Therm 4m PN 20 / Rohr Stabi Therm 4m PN 20 / Труба Стаби Тнорм 4м ПН 20 / Rura Stabi Therm 4m PN 20



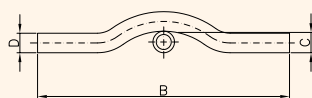
D mm	t mm	g / m	KÓD	m	Kg
20	x 2,8	234	<b>14402</b>	80	18,72
25	x 3,5	325	<b>14403</b>	40	13,00
32	x 4,4	496	<b>14404</b>	20	9,92
40	x 5,5	736	<b>14405</b>	20	14,72

Trubka Stabi Glass 4m PN 20 / Pipe Stabi Glass 4m PN 20 / Rohr Stabi Glass 4m PN 20 / Труба Стаби Гласс 4м ПН 20 / Rura Stabi Glass 4m PN 20



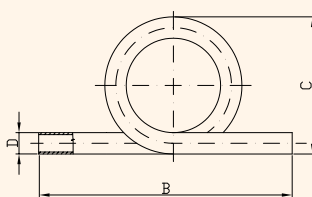
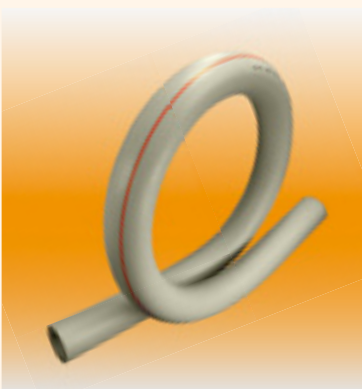
D mm	t mm	g / m	KÓD	m	Kg
20	x 3,4	181	<b>14502</b>	100	18,10
25	x 4,2	280	<b>14503</b>	80	22,40
32	x 5,4	455	<b>14504</b>	40	18,20
40	x 6,7	703	<b>14505</b>	32	22,50
50	x 8,3	1093	<b>14506</b>	20	21,86
63	x 10,5	1734	<b>14507</b>	12	20,81

Výhybka PN 20 / Bow PN 20 / Weiche PN 20 / Перекрещивание ПН 20 / Obejście PN 20



D mm	B mm	C mm	g	KÓD	Ks	Kg
16	250	18,0	27	<b>16201</b>	10 / 100	0,27 / 2,70
20	250	22,0	43	<b>16202</b>	10 / 100	0,43 / 4,30
25	290	28,0	77	<b>16203</b>	10 / 100	0,77 / 7,70
32	330	35,0	143	<b>16204</b>	5 / 50	0,72 / 7,15
40	430	45,0	260	<b>16205</b>	5 / 50	1,30 / 13,00

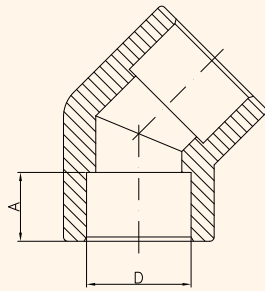
Dilatační smyčka PN 20 / Dilatation loop PN 20 / Dehnungsbogen PN 20 / Компенсирующая ПН 20 / Pętla kompensacyjna PN 20



D mm	B mm	C mm	g	KÓD	Ks	Kg
16	210	150	72	<b>17201</b>	5 / 25	0,36 / 1,80
20	170	165	114	<b>17202</b>	5 / 25	0,57 / 2,85
25	220	200	213	<b>17203</b>	5 / 25	1,07 / 5,33
32	300	230	434	<b>17204</b>	5 / 5	2,17 / 2,17
40	320	250	738	<b>17205</b>	5 / 5	3,69 / 3,69

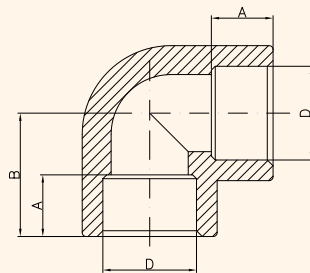
# System HP trend

## Koleno 45° / Bend 45° / Bogen 45° / Угольник 45° / Kolano 45°



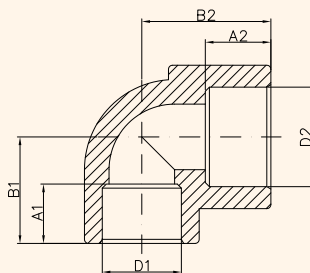
D mm	A mm	g	KÓD	Ks	Kg
16	13,3	15	<b>20101</b>	100 / 400	1,50 / 6,00
20	14,5	13	<b>20102</b>	100 / 400	1,30 / 5,20
25	16,0	24	<b>20103</b>	50 / 200	1,20 / 4,80
32	18,1	38	<b>20104</b>	50 / 200	1,90 / 7,60
40	20,5	77	<b>20105</b>	25 / 100	1,93 / 7,70
50	23,5	130	<b>20106</b>	10 / 40	1,30 / 5,20
63	27,4	187	<b>20107</b>	10 / 40	1,87 / 7,48
75	30,0	417	<b>94211</b>	2 / 6	0,83 / 2,50
90	33,0	674	<b>94212</b>	1 / 6	0,67 / 4,04
110	37,0	965	<b>94213</b>	1 / 1	0,97 / 0,97

## Koleno 90° / Bend 90° / Bogen 90° / Угольник 90° / Kolano 90°



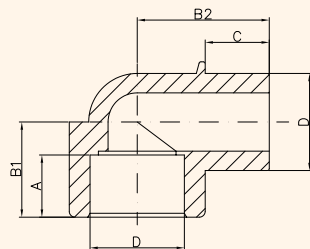
D mm	A mm	B mm	g	KÓD	Ks	Kg
16	13,3	21,50	10	<b>20201</b>	100 / 400	1,00 / 4,00
20	14,5	26,25	16	<b>20202</b>	100 / 400	1,60 / 6,40
25	16,0	29,25	31	<b>20203</b>	50 / 200	1,55 / 6,20
32	18,1	35,75	49	<b>20204</b>	50 / 200	2,45 / 9,80
40	20,5	43,50	89	<b>20205</b>	25 / 100	2,23 / 8,90
50	23,5	49,50	162	<b>20206</b>	10 / 40	1,62 / 6,48
63	27,4	59,25	238	<b>20207</b>	10 / 40	2,38 / 9,52
75	30,0	68,58	477	<b>20208</b>	5 / 10	2,39 / 4,77
90	33,0	80,00	1080	<b>20209</b>	1 / 5	1,08 / 5,40
110	37,0	93,00	1471	<b>20210</b>	1 / 5	1,47 / 7,36

## Koleno 90° redukované / Bend 90° reducing / Bogen 90° reduziert / Угольник 90° переходной / Kolano 90° redukcyjne



D1 - D2 mm	A1 mm	B1 mm	A2 mm	B2 mm	g	KÓD	Ks	Kg
16 - 20	13,3	22,0	14,5	23,5	10	<b>20312</b>	100 / 400	1,00 / 4,00
16 - 25	13,3	22,5	16,0	28,5	18	<b>20313</b>	100 / 400	1,80 / 7,20
16 - 32	13,3	25,5	18,1	30,5	28	<b>20314</b>	50 / 200	1,40 / 5,60
20 - 25	14,5	26,0	16,0	31,5	24	<b>20323</b>	50 / 200	1,20 / 4,80
20 - 32	14,5	26,0	18,1	32,5	31	<b>20324</b>	25 / 100	0,78 / 3,10
20 - 40	14,5	30,5	20,0	34,5	45	<b>20325</b>	25 / 100	1,13 / 4,50
25 - 32	16,0	31,5	18,0	34,0	36	<b>20334</b>	25 / 100	0,90 / 3,60
25 - 40	16,0	31,5	20,5	37,5	53	<b>20335</b>	25 / 100	1,33 / 5,30
32 - 40	18,1	36,5	20,5	40,5	68	<b>20345</b>	25 / 100	1,70 / 6,80

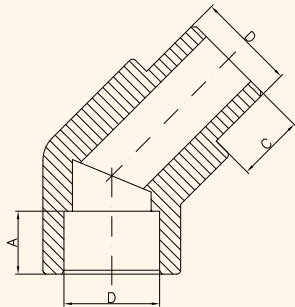
## Koleno 90° s čepem / Bend 90° with pin / Bogen 90° mit Zapfen / Угольник 90° внутр./наружн. / Kolano 90° nuplowe „WZ“



D mm	A mm	B1 mm	B2 mm	C mm	g	KÓD	Ks	Kg
16	13,3	18,5	24,8	13,3	7	<b>20301</b>	100 / 400	0,70 / 2,80
20	14,5	21,5	28,5	14,5	12	<b>20302</b>	100 / 400	1,20 / 4,80
25	16,0	24,5	33,5	16,0	21	<b>20303</b>	50 / 200	1,05 / 4,20
32	18,1	28,5	40,6	18,1	40	<b>20304</b>	50 / 200	2,00 / 8,00
40	20,5	33,5	48,5	20,5	73	<b>20305</b>	10 / 40	0,73 / 2,92

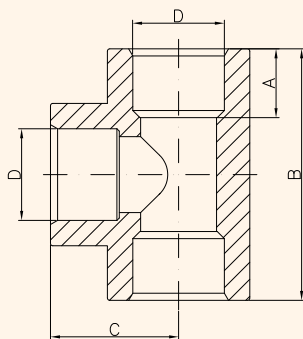
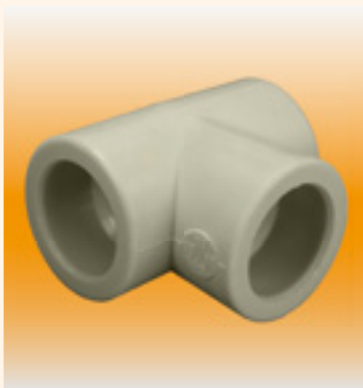
# System HP trend

Koleno 45° s čepem / Bend 45° with pin / Bogen 45° mit Zapfen / Угольник 45° внутр./наружн. / Kolano 45° nuplowe „WZ“



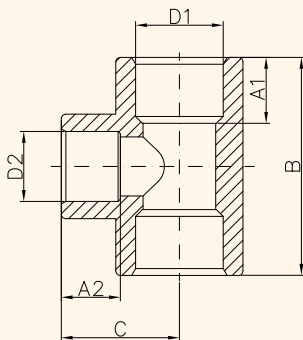
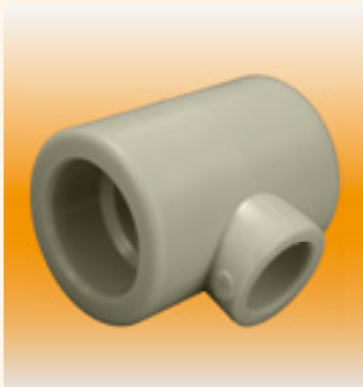
D mm	A mm	C mm	g	KÓD	Ks	Kg
16	13,3	13,3	19	<b>25301</b>	100 / 400	1,90 / 7,60
20	14,5	14,5	17	<b>25302</b>	100 / 400	1,70 / 6,80
25	16,0	16,0	32	<b>25303</b>	50 / 200	1,60 / 6,40
32	18,1	18,1	55	<b>25304</b>	25 / 100	1,38 / 5,50
40	20,5	20,5	108	<b>25305</b>	10 / 40	10,80 / 4,32

T-kus / T-joint / T-Stück / Тройник / Трójnik



D mm	A mm	B mm	C mm	g	KÓD	Ks	Kg
16	13,3	44,0	22,5	11	<b>30111</b>	100 / 400	1,10 / 4,40
20	14,5	53,0	26,5	25	<b>30222</b>	100 / 400	2,50 / 10,00
25	16,0	56,0	34,0	37	<b>30333</b>	50 / 200	1,85 / 7,40
32	18,1	66,0	39,0	67	<b>30444</b>	25 / 100	1,68 / 6,70
40	20,5	84,0	42,0	120	<b>30555</b>	25 / 100	3,00 / 12,00
50	23,5	100,0	49,0	220	<b>30666</b>	10 / 40	2,20 / 8,80
63	27,4	122,0	60,0	319	<b>30777</b>	10 / 40	3,19 / 12,70
75	31,0	141,5	69,0	536	<b>30888</b>	5 / 10	2,68 / 5,36
90	33,0	166,2	83,1	1107	<b>30999</b>	1 / 5	1,11 / 5,54
110	37,0	198,2	99,1	1770	<b>31110</b>	1 / 5	1,77 / 8,85

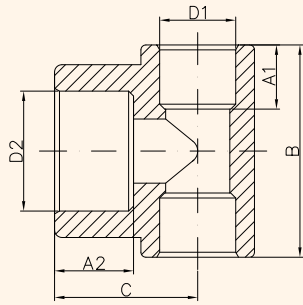
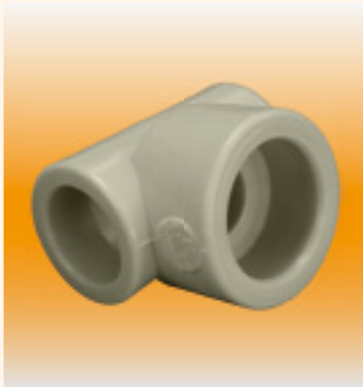
T-kus redukovaný dolů / T-joint reducing / T-Stück reduziert / Тройник переходной / Трójnik redukcyjny



D1 - D2 mm	A1 mm	A2 mm	B mm	C mm	g	KÓD	Ks	Kg
20 - 16	14,5	13,3	48,0	26,0	18	<b>35212</b>	100 / 400	1,80 / 7,20
25 - 16	16,0	13,3	51,0	28,0	27	<b>35313</b>	50 / 200	1,35 / 5,40
25 - 20	16,0	14,5	56,0	28,0	32	<b>35323</b>	50 / 200	1,60 / 6,40
32 - 20	18,1	14,5	59,0	32,0	51	<b>35424</b>	25 / 100	1,28 / 5,10
32 - 25	18,1	16,0	62,0	37,0	57	<b>35434</b>	25 / 100	1,43 / 5,70
40 - 20	20,5	14,5	65,0	37,0	82	<b>35525</b>	25 / 100	2,05 / 8,20
40 - 25	20,5	16,0	68,0	40,5	89	<b>35535</b>	25 / 100	2,23 / 8,90
40 - 32	20,5	18,1	77,0	39,0	102	<b>35545</b>	25 / 100	2,55 / 10,20
50 - 25	23,5	16,0	82,0	44,5	169	<b>35636</b>	10 / 40	1,69 / 6,76
50 - 32	23,5	18,1	82,0	44,5	162	<b>35646</b>	10 / 40	1,62 / 6,48
50 - 40	23,5	20,5	100,0	49,5	238	<b>35656</b>	10 / 40	2,38 / 9,52
63 - 32	27,4	18,1	98,0	53,0	240	<b>35747</b>	10 / 40	2,40 / 9,60
63 - 40	27,4	20,5	98,0	51,5	229	<b>35757</b>	10 / 40	2,29 / 9,16
63 - 50	27,4	23,5	122,0	60,5	356	<b>35767</b>	10 / 40	3,56 / 14,24
75 - 50	31,0	23,5	141,5	69,0	498	<b>35868</b>	5 / 10	2,49 / 4,98
75 - 63	31,0	27,4	141,5	69,0	504	<b>35878</b>	5 / 10	2,52 / 5,04

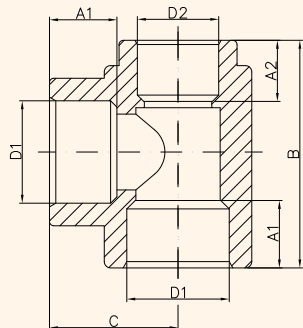
# System HP trend

## T-kus redukovaný nahoru / T-joint reducing / T-Stück reduziert / Тройник переходной / Trójnik redukcyjny



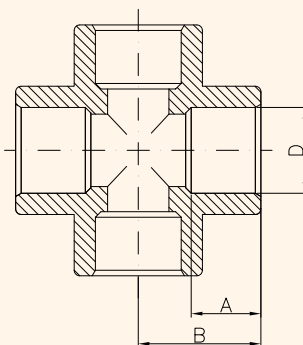
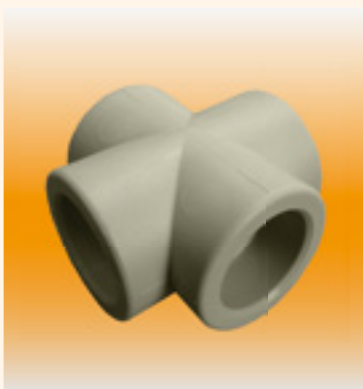
D1 - D2 mm	A1 mm	B mm	A2 mm	C mm	g	KÓD	Ks	Kg
16 - 20	13,3	14,5	43,0	24,5	14	<b>35121</b>	100 / 400	1,40 / 5,60
16 - 25	13,3	16,0	43,0	29,0	20	<b>35131</b>	50 / 200	1,00 / 4,00
16 - 32	13,3	18,1	50,0	30,5	30	<b>35141</b>	50 / 200	1,50 / 6,00
20 - 25	14,5	16,0	49,5	31,5	29	<b>35232</b>	50 / 200	1,45 / 5,80
20 - 32	14,5	18,1	50,0	32,5	32	<b>35242</b>	50 / 200	1,60 / 6,40
20 - 40	14,5	20,5	60,0	35,5	53	<b>35252</b>	25 / 100	1,33 / 5,30
25 - 32	16,0	18,1	56,0	35,0	44	<b>35343</b>	25 / 100	1,10 / 4,40
25 - 40	16,0	20,5	61,0	37,5	61	<b>35353</b>	25 / 100	1,53 / 6,10
32 - 40	18,1	20,5	66,0	40,5	76	<b>35454</b>	25 / 100	1,90 / 7,60
32 - 50	18,1	23,5	75,5	41,5	106	<b>35464</b>	10 / 40	1,06 / 4,24

## T-kus redukovaný nepravidelně / T-joint reducing / T-Stück reduziert / Тройник переходной / Trójnik redukcyjny



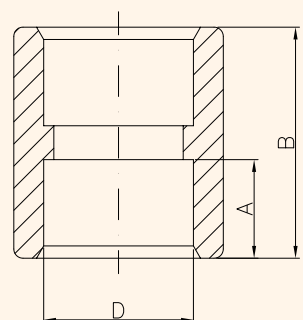
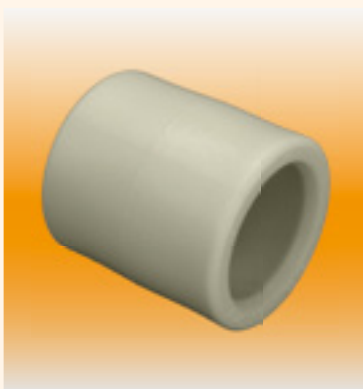
D1 - D2 mm	A1 mm	A2 mm	B mm	C mm	g	KÓD	Ks	Kg
20 - 16	14,5	13,3	47,0	26,0	16	<b>35221</b>	100 / 400	1,60 / 6,40
25 - 20	16,0	14,5	54,0	30,5	31	<b>35332</b>	50 / 200	1,55 / 6,20
32 - 25	18,1	16,0	64,0	36,0	62	<b>35443</b>	25 / 100	1,55 / 6,20

## Kříž / Cross piece / Kreuzstück / Крест / Czwórnik



D mm	A mm	B mm	g	KÓD	Ks	Kg
20	14,50	26,30	25	<b>94170</b>	25 / 100	0,63 / 2,50
25	16,00	30,10	44	<b>94171</b>	25 / 100	1,10 / 4,40
32	18,00	35,00	79	<b>94172</b>	10 / 50	0,79 / 3,95
40	20,50	42,00	175	<b>94173</b>	10 / 50	1,75 / 8,75

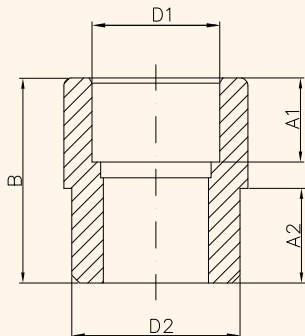
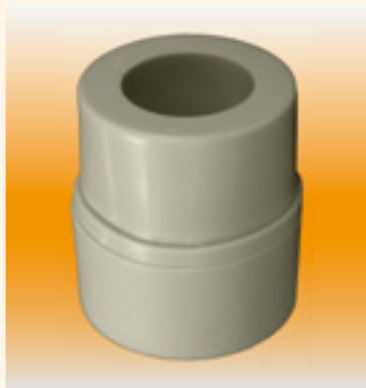
## Nátrubek / Socket / Muffe / Муфта / Mufa



D mm	A mm	B mm	g	KÓD	Ks	Kg
16	13,3	27,0	6	<b>40101</b>	100 / 400	0,60 / 2,40
20	14,5	32,0	11	<b>40102</b>	100 / 400	1,10 / 4,40
25	16,0	35,5	17	<b>40103</b>	50 / 200	0,85 / 3,40
32	18,1	39,0	26	<b>40104</b>	50 / 200	1,30 / 5,20
40	20,5	44,0	44	<b>40105</b>	25 / 100	1,10 / 4,40
50	23,5	51,5	85	<b>40106</b>	10 / 40	0,85 / 3,40
63	27,4	59,5	120	<b>40107</b>	10 / 40	1,20 / 4,80
75	31,0	65,5	245	<b>40108</b>	5 / 10	1,23 / 2,45
90	33,0	79,2	509	<b>40109</b>	5 / 10	2,55 / 5,09
110	37,0	88,2	859	<b>40110</b>	5 / 10	4,30 / 8,59

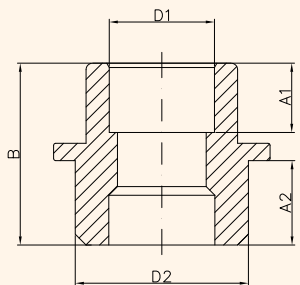
# System HP trend

## Redukce o 1° / Reducing 1° / Reduktion 1° / Муфта переходная об 1° внутр./наружн. / Redukcja o 1°



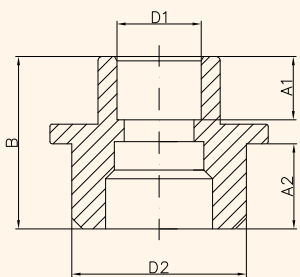
D1 - D2 mm	A1 mm	A2 mm	B mm	g	KÓD	Ks	Kg
16 - 20	13,3	14,5	33,0	5	<b>40212</b>	100 / 400	0,50 / 2,00
20 - 25	14,5	16,0	32,8	10	<b>40223</b>	100 / 400	1,00 / 4,00
25 - 32	16,0	18,1	39,0	17	<b>40234</b>	50 / 200	0,85 / 3,40
32 - 40	18,1	20,5	44,0	31	<b>40245</b>	25 / 100	0,78 / 3,10
40 - 50	20,5	23,5	51,0	55	<b>40256</b>	10 / 40	0,55 / 2,20
50 - 63	23,5	27,4	57,5	95	<b>40267</b>	10 / 40	0,95 / 3,80
63 - 75	27,4	31,0	67,0	153	<b>40278</b>	5 / 20	0,77 / 3,06
75 - 90	30,0	34,0	78,0	300	<b>40289</b>	5 / 20	1,50 / 6,00
90 - 110	33,0	40,0	92,0	510	<b>40291</b>	5 / 20	2,55 / 10,20

## Redukce o 2° / Reducing 2° / Reduktion 2° / Муфта переходная об 2° внутр./наружн. / Redukcja o 2°



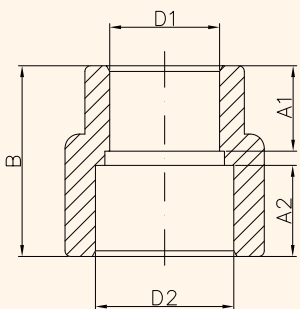
D1 - D2 mm	A1 mm	A2 mm	B mm	g	KÓD	Ks	Kg
16 - 25	13,3	16,0	33,0	10	<b>40213</b>	50 / 200	0,50 / 2,00
20 - 32	14,5	18,1	36,5	17	<b>40224</b>	50 / 200	0,85 / 3,40
25 - 40	16,0	20,5	42,0	28	<b>40235</b>	25 / 100	0,70 / 2,80
32 - 50	18,1	23,5	47,5	45	<b>40246</b>	10 / 40	0,45 / 1,80
40 - 63	20,5	27,4	56,0	87	<b>40257</b>	10 / 40	0,87 / 3,48
50 - 75	23,5	31,0	62,5	153	<b>40268</b>	5 / 20	0,77 / 3,06
63 - 90	27,5	34,0	64,5	225	<b>40279</b>	5 / 20	1,13 / 4,50
75 - 110	30,0	40,0	64,0	275	<b>40290</b>	5 / 10	1,38 / 2,75

## Redukce o 3° / Reducing 3° / Reduktion 3° / Муфта переходная об 3° внутр./наружн. / Redukcja o 3°



D1 - D2 mm	A1 mm	A2 mm	B mm	g	KÓD	Ks	Kg
16 - 32	13,3	18,1	35,0	15	<b>40214</b>	25 / 100	0,38 / 1,50
20 - 40	14,5	20,5	39,0	28	<b>40225</b>	25 / 100	0,70 / 2,80
25 - 50	16,0	23,5	44,5	39	<b>40236</b>	10 / 40	0,39 / 1,56
32 - 63	18,1	27,4	51,0	73	<b>40247</b>	10 / 40	0,73 / 2,92

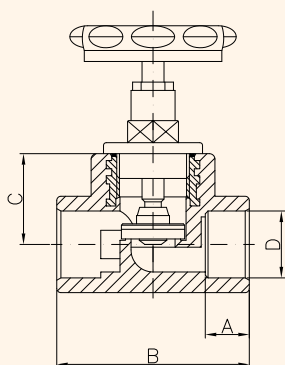
## Nátrubek redukovaný / Socket reducing / Muffe reduziert / Муфта переходная / Mufa redukcyjna



D1 - D2 mm	A1 mm	A2 mm	B mm	g	KÓD	Ks	Kg
16 - 20	13,3	14,5	30,5	8	<b>40312</b>	100 / 400	0,80 / 3,20
16 - 25	13,3	16,0	33,5	15	<b>40313</b>	50 / 200	0,75 / 3,00
20 - 25	14,5	16,0	33,5	13	<b>40323</b>	100 / 400	1,30 / 5,20
20 - 32	14,5	18,1	35,5	25	<b>40324</b>	50 / 200	1,25 / 5,00
25 - 32	16,0	18,1	37,5	23	<b>40334</b>	50 / 200	1,15 / 4,60
25 - 40	16,0	20,5	39,0	33	<b>40335</b>	50 / 200	1,65 / 6,60
32 - 40	18,1	20,5	41,0	40	<b>40345</b>	25 / 100	1,00 / 4,00
40 - 50	20,5	23,5	48,0	72	<b>40356</b>	10 / 40	0,72 / 2,88
50 - 63	23,5	27,4	55,0	113	<b>40367</b>	10 / 40	1,13 / 4,52
63 - 75	27,4	31,0	63,0	206	<b>40378</b>	5 / 20	1,03 / 4,12

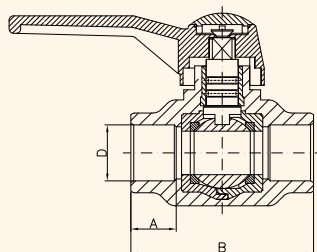
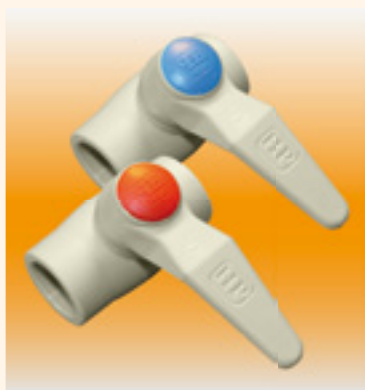
# System HP trend

## Ventil 90° / Valve 90° / Ventil 90° / Проходной вентиль 90° / Zawór przelotowy grzybkowy



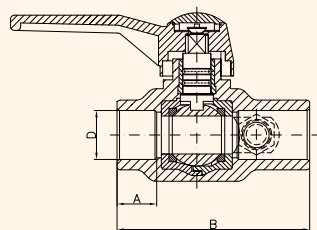
D mm	A mm	B mm	C mm	g	KÓD	Ks	Kg
16	13,3	58,0	28,5	139	<b>50101</b>	10 / 100	1,39 / 13,90
20	14,5	58,0	28,5	149	<b>50102</b>	10 / 100	1,49 / 14,90
25	16,0	70,0	33,0	200	<b>50103</b>	10 / 60	2,00 / 12,00
32	18,1	80,0	37,5	405	<b>50104</b>	5 / 20	2,03 / 8,10
40	20,5	113,0	44,0	556	<b>50105</b>	5 / 20	2,78 / 11,12
50	23,5	135,0	51,0	776	<b>50106</b>	5 / 10	3,88 / 7,76
63	27,5	162,0	60,0	1312	<b>94118</b>	1 / 1	1,31 / 1,31

## Kulový ventil / Ball valve / Kugelventil / Шаровой кран / Zawór kulowy



D mm	A mm	B mm	g	KÓD	Ks	Kg
20	14,5	63,0	103	<b>50202</b>	10 / 100	1,03 / 10,30
25	16,0	67,0	106	<b>50203</b>	10 / 60	1,06 / 6,36
32	18,1	76,5	163	<b>50204</b>	5 / 20	0,82 / 3,26
40	20,5	97,0	254	<b>50205</b>	5 / 20	1,27 / 5,08
50	23,5	120,00	986	<b>50206</b>	1 / 5	0,99 / 4,93
63	27,4	138,00	1360	<b>50207</b>	1 / 5	1,36 / 6,80

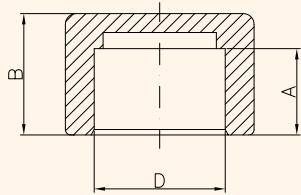
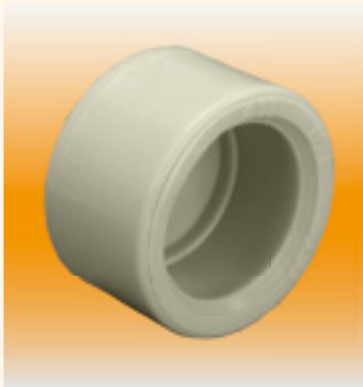
## Kulový ventil s vypouštěním / Ball valve with drain valve / Kugelventil mit Ablass / Шаровой кран с выпускным клапаном / Zawór kulowy z wypustem



D mm	A mm	B mm	g	KÓD	Ks	Kg
<b>levý - left - links - левый - lewy</b>						
20	14,5	76,0	128	<b>50302</b>	10 / 100	1,28 / 12,80
25	16,0	80,0	132	<b>50303</b>	10 / 60	1,32 / 7,92
32	18,1	90,0	191	<b>50304</b>	5 / 20	0,96 / 3,82
40	20,5	110,0	325	<b>50305</b>	5 / 20	1,63 / 6,50
<b>pravý - right - rechts - правый - prawy</b>						
20	14,5	76,0	128	<b>50402</b>	10 / 100	1,28 / 12,80
25	16,0	80,0	132	<b>50403</b>	10 / 60	1,32 / 7,92
32	18,1	90,0	191	<b>50404</b>	5 / 20	0,96 / 3,82
40	20,5	110,0	325	<b>50405</b>	5 / 20	1,63 / 6,50

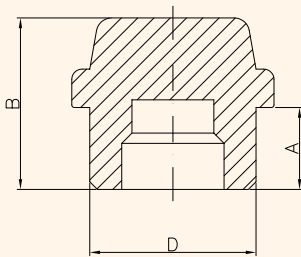
# System HP trend

## Záslepka / Blind / Kappe / Зарпушка / Zaślepka



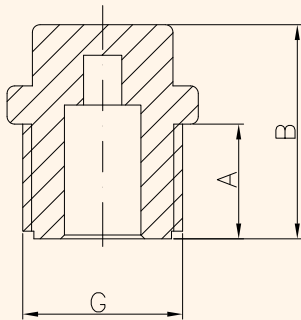
D mm	A mm	B mm	g	KÓD	Ks	Kg
16	13,3	19,5	4	<b>60201</b>	100 / 400	0,40 / 1,60
20	14,5	19,6	7	<b>60202</b>	100 / 400	0,70 / 2,80
25	16,0	23,5	11	<b>60203</b>	50 / 200	0,55 / 2,20
32	18,1	26,5	20	<b>60204</b>	25 / 100	0,50 / 2,00
40	20,5	30,0	32	<b>60205</b>	25 / 100	0,80 / 3,20
50	23,5	38,0	80	<b>60206</b>	10 / 40	0,80 / 3,20
63	27,4	41,5	112	<b>60207</b>	10 / 40	1,12 / 4,48
75	31,0	49,0	244	<b>60208</b>	5 / 20	1,22 / 4,88
90	33,0	69,0	425	<b>60209</b>	1 / 1	0,43 / 0,43
110	37,0	79,0	602	<b>60210</b>	1 / 1	0,60 / 0,60

## Ucpávka / Plug / Stopfen / Пробка / Zaślepka wewnętrzna



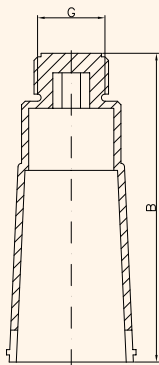
D mm	A mm	B mm	g	KÓD	Ks	Kg
20	14,5	24,0	4	<b>60302</b>	50 / 200	0,20 / 0,80
25	16,0	28,5	9	<b>60303</b>	50 / 200	0,45 / 1,80
32	18,1	33,5	17	<b>60304</b>	25 / 100	0,43 / 1,70
40	20,5	39,5	29	<b>60305</b>	25 / 100	0,73 / 2,90
50	23,5	48,5	48	<b>60306</b>	10 / 40	0,48 / 1,92
63	27,4	54,5	89	<b>60307</b>	10 / 40	0,89 / 3,56
75	31,0	62,5	150	<b>60308</b>	5 / 10	0,75 / 1,50

## Šroubová záslepka / Plug with thread / Schraubstopfen / Пробка резьбовая-короткая / Korek z gwintem krótkim



G	A mm	B mm	g	KÓD	Ks	Kg
1/2"	16,0	27,5	6	<b>60403</b>	100 / 400	0,60 / 2,40
3/4"	18,1	34,0	10	<b>60404</b>	50 / 200	0,50 / 2,00
1"	23,5	38,5	17	<b>60405</b>	25 / 100	0,43 / 1,70

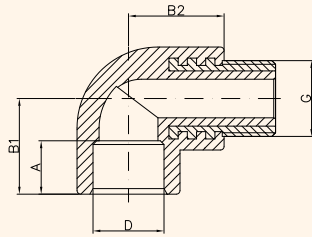
## Montážní záslepka / Plug for template / Montagestopfen / Пробка резьбовая-длинная / Korek z gwintem długim



G	B mm	g	KÓD	Ks	Kg
1/2"	87,0	16	<b>60502</b>	50 / 200	0,80 / 3,20
3/4"	87,0	19	<b>60503</b>	50 / 200	0,95 / 3,80

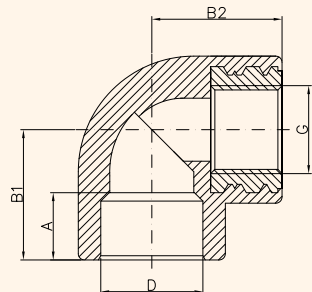
# System HP trend

Koleno 90° MZV / Bend 90° male / Bogen 90° mit Außengewinde / Угольник 90° с наружн.резьбой / Kolano 90° z gwintem zewnętrznym



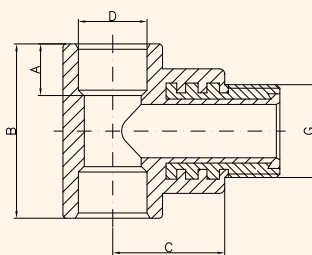
D mm	G	A mm	B1 mm	B2 mm	g	KÓD	Ks	Kg
16	- 1/2"	13,3	22,0	23,5	46	<b>77203</b>	50 / 200	2,30 / 9,20
20	- 1/2"	14,5	26,0	26,0	49	<b>77213</b>	50 / 200	2,45 / 9,80
20	- 3/4"	14,5	26,0	31,5	78	<b>77214</b>	50 / 200	3,90 / 15,60
25	- 1/2"	16,0	31,5	26,0	55	<b>77223</b>	25 / 100	1,38 / 5,50
25	- 3/4"	16,0	32,0	32,0	91	<b>77224</b>	25 / 100	2,28 / 9,10
32	- 1"	18,1	36,0	36,0	161	<b>77235</b>	10 / 40	1,61 / 6,44

Koleno 90° MZD / Bend 90° female / Bogen 90° mit Innengewinde / Угольник 90° с внутр.резьбой / Kolano 90° z gwintem wewnętrznym



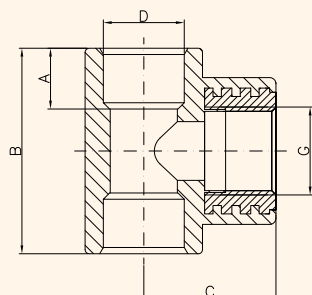
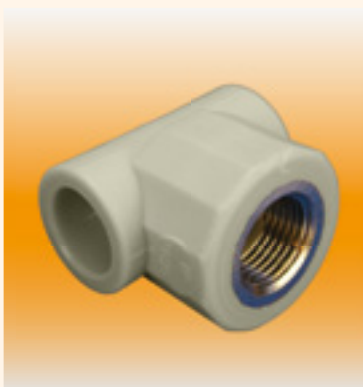
D mm	G	A mm	B1 mm	B2 mm	g	KÓD	Ks	Kg
16	- 1/2"	13,3	22,5	29,5	61	<b>88203</b>	50 / 200	3,05 / 12,20
20	- 1/2"	14,5	26,0	35,0	68	<b>88213</b>	50 / 200	3,40 / 13,60
20	- 3/4"	14,5	26,0	32,5	75	<b>88214</b>	50 / 200	3,75 / 15,00
25	- 1/2"	16,0	31,0	31,0	71	<b>88223</b>	25 / 100	1,78 / 7,10
25	- 3/4"	16,0	31,5	34,0	86	<b>88224</b>	25 / 100	2,15 / 8,60
32	- 3/4"	18,1	36,5	36,5	147	<b>88234</b>	10 / 40	1,47 / 5,88
32	- 1"	18,1	36,5	40,5	167	<b>88235</b>	10 / 40	1,67 / 6,68

T-kus MZV / T-joint male / T-Stück mit Außengewinde / Тройник с наружн.резьбой / Trójnik z gwintem zewnętrznym



D mm	G	A mm	B1 mm	C mm	g	KÓD	Ks	Kg
16	- 1/2"	13,3	43,0	24,5	47	<b>77303</b>	50 / 200	2,35 / 9,40
20	- 1/2"	14,5	51,0	26,0	55	<b>77313</b>	50 / 200	2,75 / 11,00
20	- 3/4"	14,5	49,0	31,5	88	<b>77314</b>	25 / 100	2,20 / 8,80
25	- 1/2"	16,0	55,5	28,0	64	<b>77323</b>	25 / 100	1,60 / 6,40
25	- 3/4"	16,0	56,0	34,0	100	<b>77324</b>	25 / 100	2,50 / 10,00
32	- 1/2"	18,1	59,0	32,0	84	<b>77333</b>	25 / 100	2,10 / 8,40
32	- 3/4"	18,1	62,0	37,0	120	<b>77334</b>	25 / 100	3,00 / 12,00
32	- 1"	18,1	66,0	39,0	174	<b>77335</b>	10 / 40	1,74 / 6,96
40	- 5/4"	20,5	84,0	42,5	318	<b>77346</b>	10 / 40	3,18 / 12,72

T-kus MZD / T-joint female / T-Stück mit Innengewinde / Тройник с внутр.резьбой / Trójnik z gwintem wewnętrznym

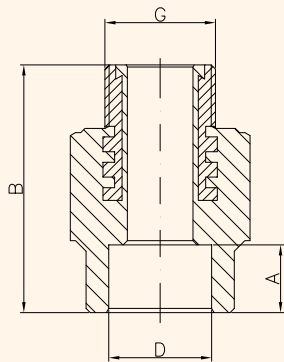


D mm	G	A mm	B mm	C mm	g	KÓD	Ks	Kg
16	- 1/2"	13,3	43,0	29,0	57	<b>88303</b>	50 / 200	2,85 / 11,40
20	- 1/2"	14,5	49,0	31,5	73	<b>88313</b>	50 / 200	3,65 / 14,60
20	- 3/4"	14,5	50,0	32,5	80	<b>88314</b>	50 / 200	4,00 / 16,00
25	- 1/2"	16,0	56,0	34,0	85	<b>88323</b>	25 / 100	2,13 / 8,50
25	- 3/4"	16,0	56,0	35,0	89	<b>88324</b>	25 / 100	2,23 / 8,90
32	- 1/2"	18,1	62,0	37,0	102	<b>88333</b>	25 / 100	2,55 / 10,20
32	- 3/4"	18,1	66,0	39,0	114	<b>88334</b>	25 / 100	2,85 / 11,40
32	- 1"	18,1	66,0	40,5	174	<b>88335</b>	10 / 40	1,74 / 6,96
40	- 1/2"	20,5	84,5	42,5	131	<b>88343</b>	10 / 40	1,31 / 5,24
40	- 3/4"	20,5	77,0	39,0	149	<b>88344</b>	10 / 40	1,49 / 5,96
40	- 1"	20,5	84,5	42,5	222	<b>88345</b>	10 / 40	2,22 / 8,88



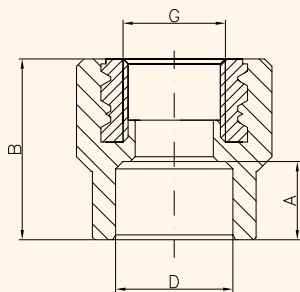
# System HP trend

## DG přechodka MZV / Coupler male / Übergangsstück mit Außengewinde / Муфта с наружн.резьбой / Złączka z gwintem zewnętrznym



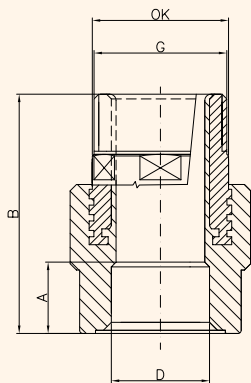
D mm	G	A mm	B mm	g	KÓD	Ks	Kg
16	- 1/2"	13,3	48,0	43	<b>77703</b>	50 / 200	2,15 / 8,60
20	- 1/2"	14,5	51,0	45	<b>77713</b>	50 / 200	2,25 / 9,00
20	- 3/4"	14,5	55,5	76	<b>77714</b>	25 / 100	1,90 / 7,60
25	- 1/2"	16,0	52,0	54	<b>77723</b>	25 / 100	1,35 / 5,40
25	- 3/4"	16,0	58,5	78	<b>77724</b>	25 / 100	1,95 / 7,80
25	- 1"	16,0	61,0	130	<b>77725</b>	10 / 40	1,30 / 5,20
32	- 3/4"	18,1	57,0	94	<b>77734</b>	10 / 40	0,94 / 3,76
32	- 1"	18,1	62,5	142	<b>77735</b>	10 / 40	1,42 / 5,68

## DG přechodka MZD / Coupler female / Übergangsstück mit Innengewinde / Муфта с внутр.резьбой / Złączka z gwintem wewnętrznym



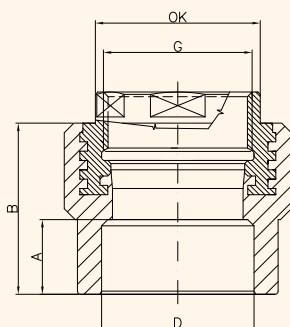
D mm	G	A mm	B mm	g	KÓD	Ks	Kg
16	- 1/2"	13,3	32,5	59	<b>88703</b>	50 / 200	2,95 / 11,80
20	- 3/8"	14,5	40,2	31	<b>88712</b>	50 / 200	1,55 / 6,20
20	- 1/2"	14,5	38,0	59	<b>88713</b>	50 / 200	2,95 / 11,80
20	- 3/4"	14,5	40,0	69	<b>88714</b>	50 / 200	3,45 / 13,80
25	- 1/2"	16,0	37,0	65	<b>88723</b>	25 / 100	1,63 / 6,50
25	- 3/4"	16,0	43,0	72	<b>88724</b>	25 / 100	1,80 / 7,20
32	- 3/4"	18,1	41,0	77	<b>88734</b>	25 / 100	1,93 / 7,70
32	- 1"	18,1	43,0	135	<b>88735</b>	25 / 100	3,38 / 13,50
40	- 1"	20,5	45,1	117	<b>88745</b>	10 / 40	1,17 / 4,68

## DG šestihran MZV / Coupler-hexagonal male / Übergangsstück mit Außengewinde / Муфта с наружн.резьбой / Złączka z gwintem zewnętrznym



D mm	G	A mm	B mm	OK mm	g	KÓD	Ks	Kg	
32	- 1"	OK	18,1	62,5	34	178	<b>77835</b>	10 / 40	1,78 / 7,12
32	- 5/4"	OK	18,1	68,5	41	191	<b>77836</b>	10 / 40	1,91 / 7,64
40	- 5/4"	OK	20,5	68,5	41	287	<b>77846</b>	10 / 40	2,87 / 11,48
50	- 6/4"	OK	23,5	78,0	46	413	<b>77857</b>	5 / 20	2,07 / 8,26
63	- 2"	OK	27,4	99,0	60	751	<b>77868</b>	5 / 20	3,76 / 15,02
75	- 2 1/2"	OK	31,0	97,0	75	1360	<b>77879</b>	5 / 10	6,80 / 13,60
90	- 3"	OK	33,0	130,0	90	1790	<b>94779</b>	1 / 6	1,79 / 10,74

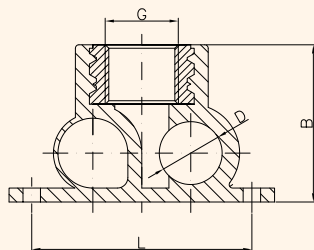
## DG šestihran MZD / Coupler-hexagonal female / Übergangsstück mit Innengewinde / Муфта с внутр.резьбой / Złączka z gwintem wewnętrznym



D mm	G	A mm	B mm	OK mm	g	KÓD	Ks	Kg	
32	- 1"	OK	18,1	43,0	38	179	<b>88835</b>	25 / 50	4,48 / 8,95
40	- 5/4"	OK	20,5	49,0	46	245	<b>88846</b>	10 / 40	2,45 / 9,80
50	- 6/4"	OK	23,5	55,0	50	339	<b>88857</b>	5 / 20	1,70 / 6,78
63	- 2"	OK	27,4	72,0	65	607	<b>88868</b>	5 / 20	3,04 / 12,14
75	- 2 1/2"	OK	31,0	70,0	81	777	<b>88879</b>	5 / 10	3,89 / 7,77

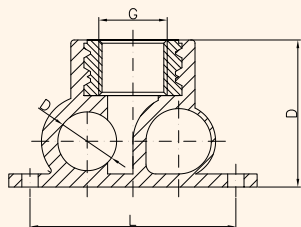
# System HP trend

Koncová nástěnka pravá / Wall mouting bend-right / Wandbogen mit Innengewinde rechts / Настенный угольник правый свнутр. резьбой / Naścienne kolano prawe z gwintem wewnętrznym



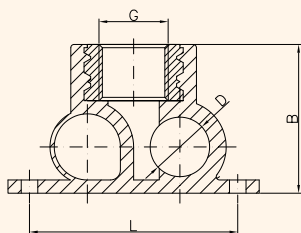
D mm	G	B mm	L mm	g	KÓD	Ks	Kg
20	- 1/2"	45,0	63,0	77	<b>84513</b>	25 / 200	1,93 / 15,40

Koncová nástěnka levá / Wall mouting bend-left / Wandbogen mit Innengewinde links / Настенный угольник левый свнутр. резьбой / Naścienne kolano lewe z gwintem wewnętrznym



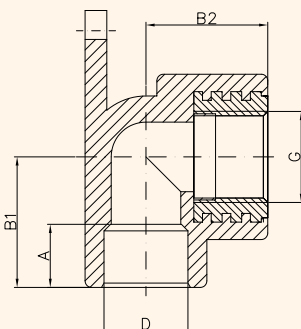
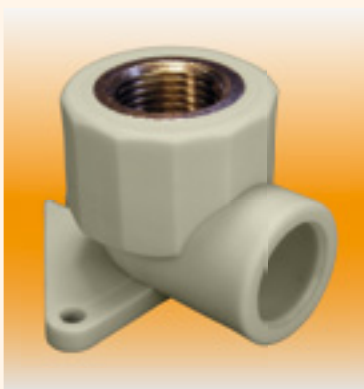
D mm	G	B mm	L mm	g	KÓD	Ks	Kg
20	- 1/2"	45,0	63,0	77	<b>85513</b>	25 / 200	1,93 / 15,40

Průchozí nástěnka MZD / Wall mouting T-joint / Wand-T-Stück mit Innengewinde / Настенный тройник с внутр. резьбой / Naścienne trójnik z gwintem wewnętrznym



D mm	G	B mm	L mm	g	KÓD	Ks	Kg
20	- 1/2"	54,0	63,0	79	<b>86513</b>	25 / 200	1,98 / 15,80
25	- 1/2"	53,0	75,0	87	<b>86523</b>	25 / 100	2,18 / 8,70

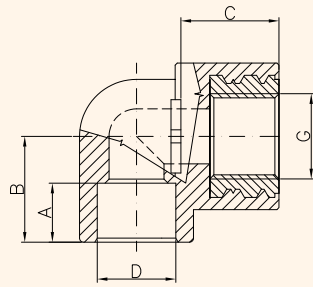
Nástěnka MZD / Wall mouting bend / Wandbogen mit Innengewinde / Настенный угольник с внутр. резьбой / Naścienne kolano z gwintem wewnętrznym



D mm	G	A mm	B1 mm	B2 mm	g	KÓD	Ks	Kg
16	- 1/2"	13,3	30,0	28,5	80	<b>88503</b>	25 / 200	2,00 / 16,00
20	- 1/2"	14,5	30,0	28,5	75	<b>88513</b>	25 / 200	1,88 / 15,00
20	- 3/4"	14,5	35,0	30,5	92	<b>88514</b>	25 / 100	2,30 / 9,20
25	- 1/2"	16,0	32,0	30,5	85	<b>88523</b>	25 / 100	2,13 / 8,50
25	- 3/4"	16,0	35,0	32,5	89	<b>88524</b>	25 / 100	2,23 / 8,90

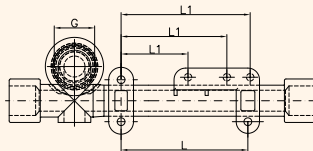
# System HP trend

Nástěnka MZD do příčky / Wall mouting bend / Wandbogen mit Innengewinde / Настенный угольник с внутр. резьбой / Naścienne kolano z gwintem wewnętrznym



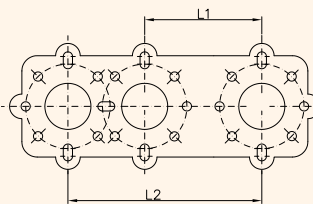
D mm	G	A mm	B mm	C mm	g	KÓD	Ks	Kg
20	- 1/2"	14,5	26,0	23,5	72	<b>88571</b>	25 / 100	1,80 / 7,20

Univerzální nástěnný komplet / Universal wall mounting group / Wandgarnitur universal / Универсальный настенный комплект / Uniwersalny komplet naścienny



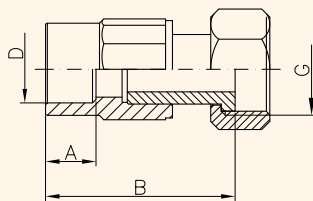
D mm	G	L mm	L1 mm	g	KÓD	Ks	Kg
20	- 1/2"	115	100 - 135 - 150	234	<b>88613</b>	5 / 20	1,17 / 4,68

Podložka pod nástěnku / Desk for wall mounting joint / Montageplatte / Монтажная пластина / Listwa montażowa



L1 mm	L2 mm	g	KÓD	Ks	Kg
90	140	48	<b>2500100</b>	50 / 200	2,40 / 9,60

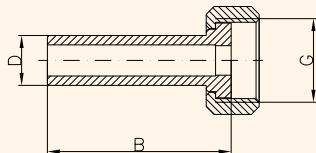
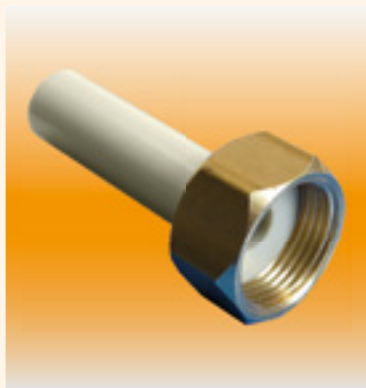
Kovová přechodka / Metal coupler with cup nut / Metall-Übergangsstück / Муфта с латун. вставкой и накидной гайкой / Złączka z mosiężną nakrętką



D mm	G	A mm	B mm	g	KÓD	Ks	Kg
16	- 1/2"	13,30	47,00	68	<b>94141</b>	25 / 100	1,70 / 6,80
16	- 3/4"	13,30	48,50	116	<b>94142</b>	25 / 100	2,90 / 11,60
20	- 1/2"	14,50	51,00	71	<b>94143</b>	25 / 100	1,78 / 7,10
20	- 3/4"	14,50	55,00	126	<b>94144</b>	25 / 100	3,15 / 12,60
20	- 1"	14,50	57,20	165	<b>94145</b>	25 / 100	4,13 / 16,50
25	- 1"	16,00	59,90	175	<b>94146</b>	10 / 40	1,75 / 7,00
32	- 5/4"	18,10	57,90	346	<b>94147</b>	10 / 40	3,46 / 13,84
32	- 1"	18,10	69,60	182	<b>94148</b>	5 / 20	0,91 / 3,64
25	- 3/4"	16,00	52,90	127	<b>94149</b>	5 / 20	0,64 / 2,54

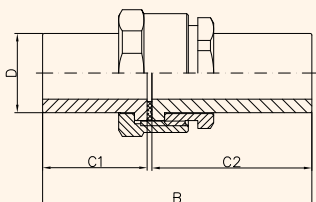
# System HP trend

Plastové hrdlo s převlečnou maticí / Joint of plastic with nut cup / Muffe mit Überwurfmutter / Пластмассовый штуцер с накидной гайкой / Plastikowe gardło z mosiężną nakrętką



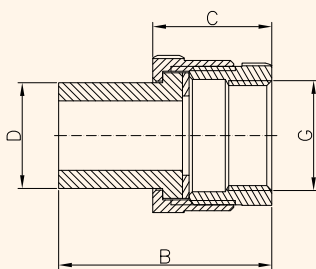
D mm	G	B mm	g	KÓD	Ks	Kg
16	- 3/4"	68,0	48	<b>95000</b>	25 / 100	1,20 / 4,80
16	- 1/2"	38,0	27	<b>95001</b>	25 / 100	0,68 / 2,70
20	- 3/4"	40,0	37	<b>95002</b>	25 / 100	0,93 / 3,70
25	- 1"	45,0	65	<b>95003</b>	25 / 100	1,63 / 6,50
32	- 3/4"	50,0	110	<b>95004</b>	25 / 100	2,75 / 11,00

Rozebíratelný spoj / Coupling / Verschraubung trennbar / Разборное соединение / Śrubunek typu Holender



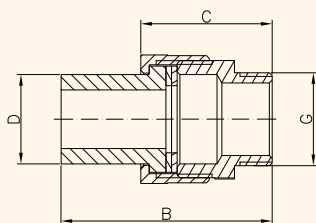
D mm	B mm	C1 mm	C2 mm	g	KÓD	Ks	Kg
20	- 75,5	31,0	43,0	62	<b>94101</b>	25 / 100	1,55 / 6,20
25	- 82,5	33,0	48,5	130	<b>94102</b>	10 / 80	1,30 / 10,40
32	- 105,0	38,0	66,0	184	<b>94103</b>	10 / 80	1,84 / 14,72
40	- 112,0	55,0	55,0	337	<b>94104</b>	2 / 6	0,67 / 2,02

Šroubení vnitřní / Coupling with female thread / Verschraubung innen / Муфта разъемная с внутр. резьбой / Pólsrubunek z gwintem wewnętrznym



D mm	G	B mm	C mm	g	KÓD	Ks	Kg
20	- 1/2"	50,5	31,0	71	<b>95301</b>	25 / 100	1,78 / 7,10
25	- 3/4"	55,0	33,0	116	<b>95302</b>	10 / 80	1,16 / 9,28
32	- 1"	64,5	37,5	211	<b>95303</b>	10 / 80	2,11 / 16,88

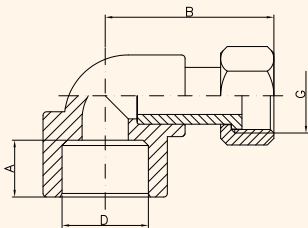
Šroubení vnější / Coupling with male thread / Verschraubung außen / Муфта разъемная с наружн. резьбой / Pólsrubunek z gwintem zewnętrznym



D mm	G	B mm	C1 mm	g	KÓD	Ks	Kg
20	- 1/2"	60,0	31,0	77	<b>95401</b>	25 / 100	1,93 / 7,70
25	- 3/4"	66,5	33,0	135	<b>95402</b>	10 / 80	1,35 / 10,80
32	- 1"	75,5	37,5	233	<b>95403</b>	10 / 80	2,33 / 18,64

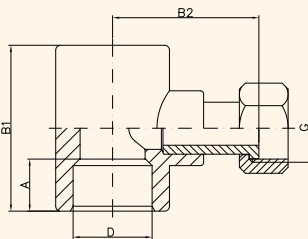
# System HP trend

Koleno 90° s převlečnou maticí / Bend 90° with nut cup / Bogen 90° mit Überwurfmutter / Угольник 90° с накидной гайкой / Kolano 90° z mosiężna nakrętką



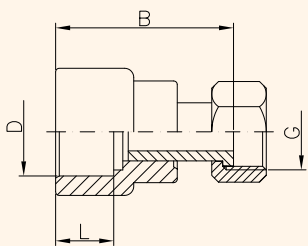
D mm	G	A mm	B mm	g	KÓD	Ks	Kg
16	- 1/2"	13,3	38,0	38	<b>91203</b>	25 / 100	0,95 / 3,80
20	- 1/2"	14,5	38,0	39	<b>91213</b>	25 / 100	0,98 / 3,90
20	- 3/4"	14,5	44,5	63	<b>91214</b>	25 / 100	1,58 / 6,30
25	- 1/2"	16,0	38,5	45	<b>91223</b>	25 / 100	1,13 / 4,50
25	- 3/4"	16,0	44,5	67	<b>91224</b>	25 / 100	1,68 / 6,70
25	- 1"	16,0	53,5	101	<b>91225</b>	25 / 100	2,53 / 10,10
32	- 3/4"	18,1	44,5	80	<b>91234</b>	25 / 100	2,00 / 8,00
32	- 1"	18,1	53,0	113	<b>91235</b>	25 / 100	2,83 / 11,30

T-kus s převlečnou maticí / T-joint with nut cup / T-Stück mit Überwurfmutter / Тройник с накидной гайкой / Trójnik z mosiężna nakrętką



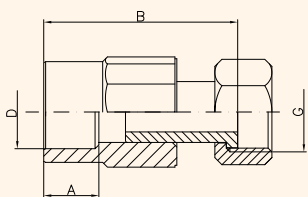
D mm	G	A mm	B1 mm	B2 mm	g	KÓD	Ks	Kg
16	- 1/2"	13,3	44,0	41,0	38	<b>91303</b>	25 / 100	0,95 / 3,80
16	- 3/4"	13,3	44,0	41,5	61	<b>91304</b>	25 / 100	1,53 / 6,10
20	- 1/2"	14,5	53,0	43,0	45	<b>91313</b>	25 / 100	1,13 / 4,50
20	- 3/4"	14,5	53,0	43,5	63	<b>91314</b>	25 / 100	1,58 / 6,30
25	- 1/2"	16,0	56,0	45,0	45	<b>91323</b>	25 / 100	1,13 / 4,50
25	- 3/4"	16,0	56,0	45,0	79	<b>91324</b>	25 / 100	1,98 / 7,90
25	- 1"	16,0	56,0	55,5	112	<b>91325</b>	25 / 100	2,80 / 11,20
32	- 3/4"	18,1	66,0	49,0	97	<b>91334</b>	25 / 100	2,43 / 9,70
32	- 1"	18,1	66,0	58,5	130	<b>91335</b>	10 / 40	1,30 / 5,20
40	- 1"	20,5	84,0	62,0	161	<b>91345</b>	10 / 40	1,61 / 6,44

Nátrubek s převlečnou maticí / Socket with nut cup / Muffe mit Überwurfmutter / Муфта с накидной гайкой / Mufa z mosiężna nakrętką



D mm	G	A mm	B mm	g	KÓD	Ks	Kg
16	- 1/2"	13,3	43,0	34	<b>91403</b>	25 / 100	0,85 / 3,40
16	- 3/4"	13,3	48,5	56	<b>91404</b>	25 / 100	1,40 / 5,60
25	- 1/2"	16,0	49,0	42	<b>91423</b>	25 / 100	1,05 / 4,20
25	- 3/4"	16,0	51,5	56	<b>91424</b>	25 / 100	1,40 / 5,60
25	- 1"	16,0	58,5	91	<b>91425</b>	25 / 100	2,28 / 9,10
32	- 3/4"	18,1	53,5	63	<b>91434</b>	25 / 100	1,58 / 6,30
32	- 1"	18,1	58,0	96	<b>91435</b>	25 / 100	2,40 / 9,60

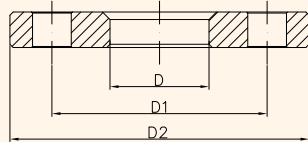
DG s převlečnou mosaznou maticí / Coupler with nut cup / Übergangsstück mit Überwurfmutter / Муфта с накидной гайкой / Mufa z mosiężna nakrętką



D mm	G	A mm	B mm	g	KÓD	Ks	Kg
20	- 1/2"	14,5	51,0	44	<b>91713</b>	25 / 200	1,10 / 8,80
20	- 3/4"	14,5	55,0	56	<b>91714</b>	25 / 200	1,40 / 11,20

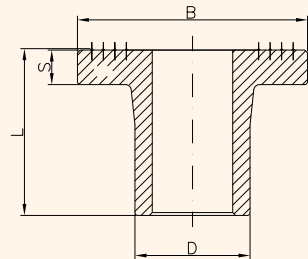
# System HP trend

## Volná příruba / Free flange / Flansch / Свободный фланец / Tuleja kolnierzowa



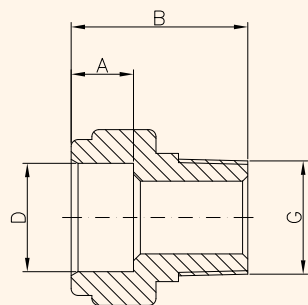
TYP	D1 mm	D2 mm	D mm	g	KÓD	Ks
40 DN 32	100	140	46	1565	<b>94121</b>	1
50 DN 40	110	150	54	1870	<b>94122</b>	1
63 DN 50	125	165	66	2445	<b>94123</b>	1
75 DN 65	145	185	83	2875	<b>94124</b>	1
90 DN 80	160	200	94	3465	<b>94125</b>	1
110 DN 100	180	220	114	4030	<b>94126</b>	1

## Lemový nákrůžek / Socket for free flange / Flansch-Vorsprung / Втулка под фланец / Kolnierz do połączeń flanszowych



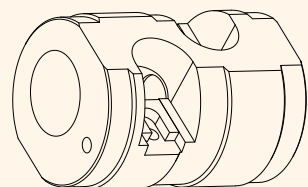
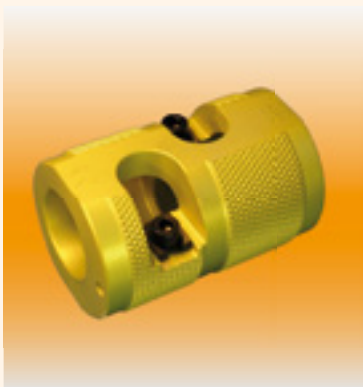
D mm	L mm	B mm	S mm	g	KÓD	Ks
40	58	80	12,5	70	<b>94131</b>	1
50	60	90	12,5	100	<b>94132</b>	1
63	62	105	13,5	165	<b>94133</b>	1
75	73	123	14,7	255	<b>94134</b>	1
90	92	140	17,0	405	<b>94135</b>	1
110	103	162	19,0	615	<b>94136</b>	1

## DG přechodka / Coupler male / Übergangsstück mit Außengewinde / Муфта пластмассовая с наружн. резьбой / Złączka z plastikowym gwintem zewnętrznym



D mm	G	A mm	B mm	g	KÓD	Ks	Kg
20	1/2"	14,5	33,0	7	<b>75713</b>	100 / 400	0,70 / 2,80
20	3/4"	14,5	55,0	21	<b>75714</b>	50 / 200	1,05 / 4,20
25	3/4"	16,0	35,0	11	<b>75734</b>	50 / 200	0,55 / 2,20
32	1"	18,1	51,0	34	<b>75735</b>	50 / 200	1,70 / 6,80
40	5/4"	20,5	54,0	54	<b>75746</b>	25 / 100	1,35 / 5,40
50	6/4"	23,5	62,0	100	<b>75757</b>	10 / 40	1,00 / 4,00
63	2"	27,4	99,0	294	<b>75768</b>	5 / 20	1,47 / 5,88

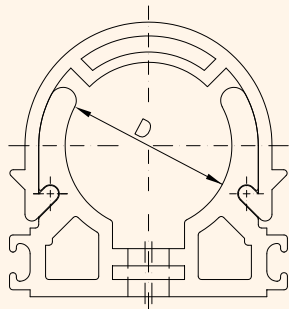
## Ořezávač Stabi trubek / Pipe shaver / Rohrbeschneider Stabi / Обрезное устройство для труб Стаби / Zdzierak do rur Stabi



D mm	g	KÓD	Ks
16-20	135	<b>94099</b>	1
20-25	159	<b>94091</b>	1
32-40	162	<b>94092</b>	1
25-32	211	<b>94093</b>	1
50	316	<b>94094</b>	1
63	358	<b>94095</b>	1
75	375	<b>94096</b>	1
90	625	<b>94097</b>	1
110	860	<b>94098</b>	1

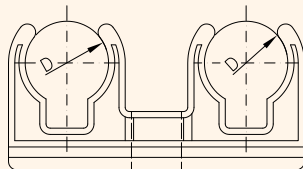
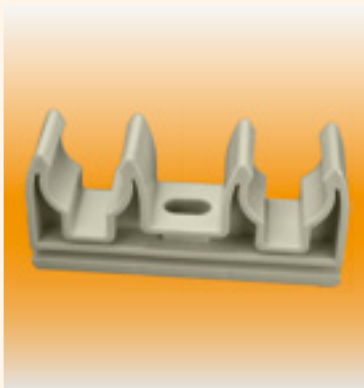
# System HP trend

## Přichytka / Clip / Rohrschelle / Опора / Uchwyt



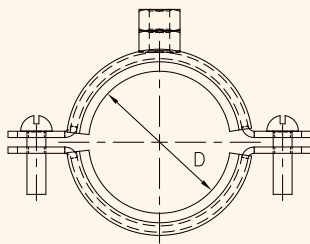
D mm	g	KÓD	Ks	Kg
16	5	<b>201000</b>	100 / 1000	0,50 / 5,00
20	5	<b>201010</b>	50 / 500	0,25 / 2,50
25	8	<b>201020</b>	50 / 500	0,40 / 4,00
32	13	<b>201030</b>	50 / 500	0,65 / 6,50
40	18	<b>201040</b>	50 / 500	0,90 / 9,00
50	34	<b>201050</b>	25 / 200	0,85 / 6,80
63	47	<b>201060</b>	25 / 100	1,18 / 4,70
75	95	<b>201070</b>	10 / 100	0,95 / 9,50
90	119	<b>201080</b>	10 / 30	1,19 / 3,57
110	139	<b>201090</b>	10 / 30	1,39 / 4,17

## Přichytka dvojitá / Double clip / Rohrschelle doppelt / Опора двойная / Uchwyt podwójny



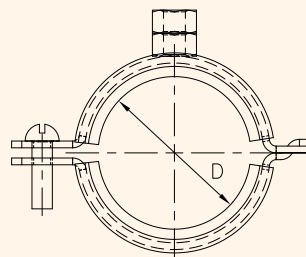
D mm	g	KÓD	Ks	Kg
16	15	<b>221000</b>	50 / 500	0,75 / 7,50
20	17	<b>221010</b>	50 / 500	0,85 / 8,50
25	22	<b>221020</b>	50 / 400	1,10 / 8,80
32	35	<b>221030</b>	50 / 300	1,75 / 10,50

## Kovová objímka dvoušroubová / Two screw pipe clamp / Metallhülse / Хомут металлический / Uchwyt metalowy



D mm	G	Šroubek	KÓD	Ks
15-19	3/8"	M8	<b>270015</b>	150
20-23	1/2"	M8	<b>270021</b>	100
25-30	3/4"	M8	<b>270026</b>	100
31-38	1"	M8	<b>270032</b>	100
40-46	1 1/4"	M8	<b>270040</b>	50
48-53	1 1/2"	M8	<b>270044</b>	50
60-64	2"	M8/10	<b>270057</b>	50
72-78	2 1/2"	M8/10	<b>270074</b>	50
87-92	3"	M8/10	<b>270083</b>	25
102-116	4"	M8/10	<b>270008</b>	25

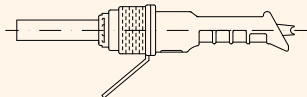
## Kovová objímka jednošroubová / One screw pipe clamp / Metallhülse / Хомут металлический / Uchwyt metalowy



D mm	G	Šroubek	KÓD	Ks
15-19	3/8"	M8	<b>271015</b>	150
20-23	1/2"	M8	<b>271020</b>	100
25-28	3/4"	M8	<b>271025</b>	100
31-38	1"	M8	<b>271032</b>	100
40-46	1 1/4"	M8	<b>271040</b>	50
48-53	1 1/2"	M8	<b>271044</b>	50

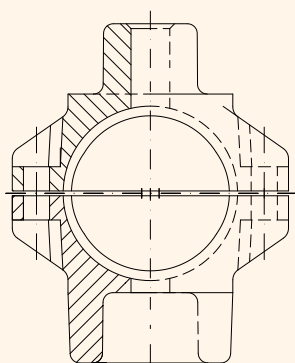
# System HP trend

## Polyfusní svářečka / Welding machine / Schweißmaschine / Сварочный аппарат / Zgrzewarka



TYP		KÓD	Ks	Kg
FUSIO	2000	<b>400350</b>	1	1,40
FUSIO	2001	<b>400351</b>	1	1,40
FUSIO	2002	<b>400352</b>	1	1,40

## Svařovací nástavec / Welding adapter / Schweißaufsatz / Сварочная насадка / Nasadka do zgrzewarki



D mm		KÓD	Ks	Kg
16-C		<b>410160</b>	1	0,08
20-C		<b>410200</b>	1	0,09
25-C		<b>410250</b>	1	0,17
32-C		<b>410320</b>	1	0,23
40-C		<b>410400</b>	1	0,35
50-C		<b>410500</b>	1	0,49
63-C		<b>410630</b>	1	0,90
75-C		<b>410750</b>	1	1,04

## Svařovací komplet / Welding set / Schweißsatz / Сварочная состав / Zestaw do zgrzewania



TYP	MODEL	KÓD	Ks	Kg
KOMPLET FUSIO	2000 K12	<b>401220</b>	1	2,30
KOMPLET FUSIO	2000 K40	<b>401221</b>	1	2,65
KOMPLET FUSIO	2001 K32	<b>401230</b>	1	2,30
KOMPLET FUSIO	2002 K32	<b>401240</b>	1	2,30
KOMPLET FUSIO	2002 K40	<b>401241</b>	1	2,65

## Svařovací komplet / Welding set / Schweißsatz / Сварочная состав / Zestaw do zgrzewania

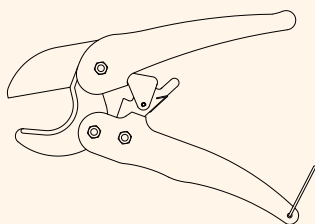


TYP	MODEL	KÓD	Ks	Kg
KOMPLET FUSIO	2000 K63	<b>401222</b>	1	8,43
KOMPLET FUSIO	2002 K63	<b>401242</b>	1	8,43



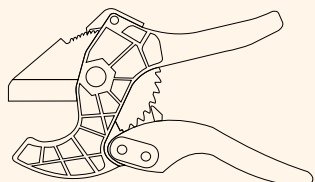
# System HP trend

## Nůžky Profi / Pipe cutting scissors / Rohrschere / Ножницы для труб / Nożyce do cięcia rur



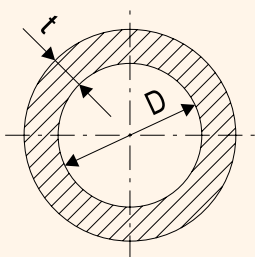
D mm		g	KÓD	Ks
32	PROFI	300	<b>90011</b>	1
42	PROFI	320	<b>90012</b>	1
63	PROFI	1120	<b>90021</b>	1

## Nůžky Standart / Pipe cutting scissors / Rohrschere / Ножницы для труб / Nożyce do cięcia rur



D mm		g	KÓD	Ks
42	STANDARD	330	<b>90013</b>	1

## Izolace MIRELON / Insulation pipes / Isolierung / Изоляция / Izolacja



D - t	g / m	KÓD	m
18 x 6	13	<b>4010100</b>	500
22 x 6	14	<b>4010110</b>	430
28 x 6	18	<b>4010120</b>	320
35 x 6	20	<b>4010130</b>	220
18 x 9	20	<b>4015100</b>	370
22 x 9	23	<b>4015110</b>	280
28 x 9	29	<b>4015120</b>	200
35 x 9	35	<b>4015130</b>	160
42 x 9	38	<b>4015140</b>	130
52 x 9	43	<b>4015150</b>	90
65 x 9	65	<b>4015160</b>	70
76 x 9	73	<b>4015170</b>	48
92 x 13	133	<b>4013180</b>	30
114 x 13	157	<b>4013190</b>	24



Společnost

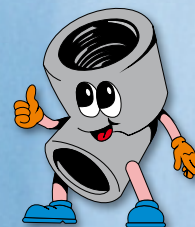
## HP trend, s.r.o.

se mimo základního portfolia výrobků pro rozvody vody zabývá i výrobou forem a nástrojů a následným lisování technických výlisků pro automobilový, elektrotechnický a spotřební průmysl dle nejpřísnějších mezinárodních standardů. Nedílnou součástí těchto projektů je i vlastní autodoprava pro rozvoz produktů Just in Time. Všechny tyto projekty jsou zajišťovány kolektivem odborně vyškolených profesionálů v jednotlivých divizích společnosti.

Na spolupráci s Vámi se těší celý kolektiv profesionálů **HP trend, s.r.o.**



# HP trend, s.r.o.



**HP trend, s.r.o.**

Vrablovecká 3080  
747 14 Ludgeřovice  
Česká republika  
Tel.: +420 595 042 602  
Fax: +420 565 042 601  
E-mail: [info@hp-trend.cz](mailto:info@hp-trend.cz)  
[www.hp-trend.cz](http://www.hp-trend.cz)

**HP trend Polska Sp. z o. o.**

Ul. Kościuszki 7c  
47-400 Racibórz  
Polska  
Tel.: 0048 32 414 91 24  
Fax: 0048 32 414 91 25  
E-mail: [hptrend.polska@hp-trend.cz](mailto:hptrend.polska@hp-trend.cz)  
[www.hp-trend.cz](http://www.hp-trend.cz)

